

Социально-экономическое положение в г. Москве

ФЕДЕРАЛЬНАЯ СЛУЖБА ГОСУДАРСТВЕННОЙ СТАТИСТИКИ

УПРАВЛЕНИЕ ФЕДЕРАЛЬНОЙ СЛУЖБЫ
ГОСУДАРСТВЕННОЙ СТАТИСТИКИ ПО Г. МОСКВЕ
И МОСКОВСКОЙ ОБЛАСТИ
(МОССТАТ)

СОЦИАЛЬНО-ЭКОНОМИЧЕСКОЕ ПОЛОЖЕНИЕ
В г. МОСКВЕ В ЯНВАРЕ-ОКТЯБРЕ 2020 г.

ДОКЛАД

г. МОСКВА, 2020

Данные статистических материалов Мосстата не могут быть полностью или частично воспроизведены, тиражированы и распространены как официальные издания или продукция без разрешения Мосстата.

Публикуемые данные носят оперативный характер.

В отдельных случаях незначительные расхождения между итогом и суммой слагаемых объясняются округлением данных.

Условные обозначения:

-	явление отсутствует
...	данных не имеется
x	сопоставление невозможно
0.0	небольшая величина

СОДЕРЖАНИЕ

ОСНОВНЫЕ ЭКОНОМИЧЕСКИЕ И СОЦИАЛЬНЫЕ ПОКАЗАТЕЛИ СВОДНЫЕ ИТОГИ	4
Оборот организаций	6
Функционирование отдельных отраслей экономики	7
Сельское хозяйство	13
Строительство	13
Транспорт	17
Оптовая торговля	18
ПОТРЕБИТЕЛЬСКИЙ РЫНОК	22
Розничная торговля	22
Общественное питание	26
Услуги населению	27
ЦЕНЫ	29
Индекс цен в секторе экономики	29
Потребительские цены	30
Индексы цен производителей промышленных товаров	35
Индексы цен на продукцию инвестиционного назначения	37
Индексы тарифов на грузовые перевозки	39
РЫНОК ТРУДА	40
Занятость и безработица	40
Использование рабочего времени	44
Движение работников и предполагаемое высвобождение	45
Безработица	46
Потребность организаций в работниках	48
ФИНАНСЫ	49
Показатели финансово-кредитной системы	49
Финансы организаций	52
Состояние платежей и расчетов в организациях	62
ИНСТИТУЦИОНАЛЬНАЯ СТРУКТУРА ПРОИЗВОДСТВА	67
Количество организаций по видам экономической деятельности, организационно-правовым формам и формам собственности	67
УРОВЕНЬ ЖИЗНИ НАСЕЛЕНИЯ	70
Доходы населения	70
Задолженность организаций по заработной плате	73
Демографическая ситуация	76
ПРИЛОЖЕНИЯ	78
Характеристика демографии юридических лиц в разрезе видов экономической деятельности	78
Производство важнейших видов продукции	80
Ввод в действие жилых домов по административным округам	82
Цены на отдельные продовольственные товары и соотношение этих цен с ценой на говядину	82
Изменение индекса потребительских цен и тарифов, стоимости условного (минимального) набора продуктов питания и прожиточного минимума в среднем на душу населения в 2018-2020 гг.	83

**ОСНОВНЫЕ ЭКОНОМИЧЕСКИЕ И СОЦИАЛЬНЫЕ
ПОКАЗАТЕЛИ СВОДНЫЕ ИТОГИ**

	Октябрь 2020 г.	Январь- октябрь 2020 г.	Октябрь 2020 г. в % к октябрю 2019 г.	Январь-октябрь 2020 г. в % к январю- октябрю 2019 г.	Справочно январь-октябрь 2019 г. в % к январю-октябрю 2018 г.
Индекс промышленного производства ¹⁾	х	х	100,1	101,3	103,2 ²⁾
Объем отгруженных товаров собственного производства, выполненных работ и услуг собственными силами по «хозяйственным» видам деятельности, ^{3),4)} млн. рублей:					
добыча полезных ископаемых	9408,9	111447,6	79,6	104,7	186,6
обрабатывающие производства	613176,0	5091540,5	81,6	85,2	96,2
обеспечение электрической энергией газом и паром; кондиционирование воздуха	67857,6	614585,3	102,0	100,9	100,9
водоснабжение; водоотведение, организация сбора и утилизации отходов, деятельность по ликвидации загрязнений	11783,2	116745,3	102,3	100,3	111,9
Объем отгруженных товаров собственного производства, выполненных работ и услуг собственными силами по «чистым» видам деятельности, ^{3),4)} млн. рублей:					
добыча полезных ископаемых	99202,2	922619,0	56,3	53,7	94,5
обрабатывающие производства	575797,7	4553628,4	91,5	96,5	95,0
обеспечение электрической энергией газом и паром; кондиционирование воздуха	66577,1	606326,9	103,4	104,4	100,0
водоснабжение; водоотведение, организация сбора и утилизации отходов, деятельность по ликвидации загрязнений	10792,6	101949,7	93,3	91,6	97,5
Объем работ, выполненных по виду деятельности «Строительство» ⁵⁾ , млн. рублей	92275,6	787243,9	112,2 ⁶⁾	101,0 ⁶⁾	104,1 ⁶⁾
Ввод в действие общей площади жилых домов (за счет всех источников финансирования), тыс. кв. метров	429,9 ⁷⁾	3496,8 ⁷⁾	153,5 ⁷⁾	89,3 ⁸⁾	188,3 ⁹⁾
Объем услуг предприятий транспорта, ¹⁰⁾ млн. рублей	168032,4	1727245,2	78,0	81,9	107,6
Объем услуг связи, ¹⁰⁾ млн. рублей	77033,6	759836,9	108,7	119,5	97,0

Социально-экономическое положение в г. Москве

	Октябрь 2020 г.	Январь- октябрь 2020 г.	Октябрь 2020 г. в % к октябрю 2019 г.	Январь-октябрь 2020 г. в % к январю- октябрю 2019 г.	Справочно январь-октябрь 2019 г. в % к январю-октябрю 2018 г.
Оборот розничной торговли, млн. рублей	464033,6	4077998,6	100,0 ⁶⁾	97,2 ⁶⁾	101,0 ⁶⁾
Оборот общественного питания, млн. рублей	18183,2	137883,4	96,9 ⁶⁾	82,0 ⁶⁾	106,5 ⁶⁾
Объем платных услуг населению, ¹¹⁾ млн. рублей	133090,1	1219669,7	74,1 ⁶⁾	71,5 ⁶⁾	102,9 ⁶⁾
Индекс потребительских цен, %	102,6 ¹²⁾	x	103,2	102,8	104,7
Численность официально зарегистрированных безработных на конец периода, тыс. человек	206,2	x	745,4	X	x
Начисленная средняя заработная плата одного работника ^{13),14)}					
номинальная, рублей	93061,5	95953,8	106,2	106,3	108,7
реальная	x	x	102,9	103,4	103,7

¹⁾ По видам экономической деятельности «Обрабатывающие производства», «Обеспечение электрической энергией, газом и паром; кондиционирование воздуха», «Водоснабжение; водоотведение, организация сбора и утилизации отходов, деятельность по ликвидации загрязнений»

²⁾ Данные уточнены по итогам ретроспективного пересчета индексов производства, осуществленного в связи с переходом с 1 января 2020 года в расчетах индексов производства на новый 2018 базисный год

³⁾ В фактических отпускных ценах без налога на добавленную стоимость, акцизов и других аналогичных обязательных платежей

⁴⁾ С учетом корректировки ранее предоставленных респондентами данных за январь-июнь 2020 год

⁵⁾ Включая объем работ, ненаблюдаемых прямым способом

⁶⁾ В сопоставимых ценах

⁷⁾ Данные приведены с учётом жилых домов, построенных на земельных участках, предназначенных для ведения садоводства.

⁸⁾ Относительные показатели рассчитаны с учетом жилых домов, построенных на земельных участках, предназначенных для ведения садоводства

⁹⁾ В целях обеспечения статистической сопоставимости относительные показатели рассчитаны без учета жилых домов, построенных на земельных участках, предназначенных для ведения садоводства

¹⁰⁾ По организациям, не относящимся к субъектам малого предпринимательства, средняя численность которых

¹¹⁾ Предварительные данные

¹²⁾ Октябрь 2020 г. к декабрю 2019 г.

¹³⁾ По оперативным данным.

¹⁴⁾ Данные за сентябрь 2020 г., сентябрь 2020 г. к сентябрю 2019 г., январь - сентябрь 2020 г., январь-сентябрь 2020 г. к январю - сентябрю 2019 г., январь-сентябрь 2019 г. к январю - сентябрю 2018 г.

ОБОРОТ ОРГАНИЗАЦИЙ^{1),2)}

В оборот организаций включается стоимость отгруженных товаров собственного производства, выполненных собственными силами работ и услуг, независимо от того, поступили деньги на счет продавца или нет, а также выручка от продажи приобретенных на стороне товаров (без налога на добавленную стоимость, акцизов и других аналогичных обязательных платежей).

Оборот организаций по видам экономической деятельности

в действующих ценах

	Январь-октябрь 2020 г., млрд. рублей	В % к январю-октябрю 2019 г.
Всего	39157,7	102,4
в том числе организации:		
Обрабатывающие производства	6745,1	82,8
из них:		
производство пищевых продуктов	394,5	116,6
производство напитков	28,0	90,2
производство табачных изделий	-	-
производство текстильных изделий	13,8	54,6
производство одежды	47,9	115,9
производство кожи и изделий из кожи	9,1	156,2
обработка древесины и производство изделий из дерева и пробки, кроме мебели, производство изделий из соломки материалов для плетения	18,0	392,2
производство бумаги и бумажных изделий	155,0	111,5
деятельность полиграфическая и копирование носители информации	58,1	65,5
производство кокса и нефтепродуктов	3711,7	65,7
производство химических веществ и химических продуктов	160,0	115,0
производство лекарственных средств и материалов, применяемых в медицинских целях	134,1	232,9
производство резиновых и пластмассовых изделий	89,7	361,3
производство прочей неметаллической минеральной продукции	136,8	193,4
производство металлургическое	606,7	242,5
производство готовых металлических изделий, кроме машин и оборудования	288,1	78,5
производство компьютеров, электронных и оптических изделий	270,4	84,7
производство электрического оборудования	76,7	102,1
производство машин и оборудования, не включенных в другие группировки	115,9	134,2
производство автотранспортных средств, прицепов и полуприцепов	117,1	85,9
производство прочих транспортных средств и оборудования	111,8	104,3
производство мебели	2,1	65,9

Социально-экономическое положение в г. Москве

	Январь-октябрь 2020 г., млрд. рублей	В % к январю-октябрю 2019 г.
производство прочих готовых изделий	54,1	103,3
ремонт и монтаж машин и оборудования	145,4	107,9
Обеспечение электрической энергией, газом и паром; кондиционирование воздуха	1092,0	96,0
Водоснабжение; водоотведение, организация сбора и утилизации отходов, деятельность по ликвидации загрязнений	155,6	98,9
Строительство	1446,7	158,2
Торговля оптовая и розничная; ремонт автотранспортных средств и мотоциклов	22245,5	110,8
в том числе:		
торговля оптовая и розничная автотранспортными средствами и мотоциклами и их ремонт	1771,4	96,9
торговля оптовая, кроме оптовой торговли автотранспортными средствами и мотоциклами	17688,7	112,6
торговля розничная, кроме торговли автотранспортными средства- ми и мотоциклами	2785,3	109,4
Транспортировка и хранение	2640,3	85,1
Деятельность гостиниц и предприятий общественного питания	163,0	69,0
Деятельность в области информации и связи	1793,3	113,5
Деятельность по операциям с недвижимым имуществом	364,5	99,7
Деятельность профессиональная, научная и техническая	1417,8	106,2
Деятельность административная и сопутствующие дополнительные услуги	306,7	88,0
Государственное управление и обеспечение военной безопасности; социальное обеспечение	7,0	103,1
Образование	81,0	84,3
Деятельность в области здравоохранения и социальных услуг	364,0	109,7
Деятельность в области культуры, спорта, организации досуга и раз- влечений	113,3	218,5
Предоставление прочих видов услуг	57,1	29,3

¹⁾ С учетом корректировки ранее предоставленных респондентами данных за январь-июнь 2020 год

²⁾ Оперативные данные

ФУНКЦИОНИРОВАНИЕ ОТДЕЛЬНЫХ ОТРАСЛЕЙ ЭКОНОМИКИ

Динамика индекса промышленного производства^{1),2)}

	В % к	
	соответствующему периоду предыдущего года	предыдущему периоду
	2019 год³⁾	
Январь	96,5	72,8
Февраль	112,1	115,1
Март	93,2	107,0

Социально-экономическое положение в г. Москве

	В % к	
	соответствующему периоду предыдущего года	предыдущему периоду
Январь-март	107,7	х
Апрель	120,1	102,1
Май	99,3	91,1
Июнь	92,5	101,4
Январь-июнь	105,8	х
Июль	84,7	101,5
Август	90,7	104,0
Сентябрь	89,2	105,9
Январь-сентябрь	107,4	х
Октябрь	75,9	97,7
Ноябрь	92,0	100,0
Декабрь	109,9	126,6
Январь-декабрь	107,3	х
2020 год		
Январь	109,3	73,9
Февраль	102,2	108,0
Март	100,3	103,8
Январь-март	105,4	х
Апрель	91,4	87,2
Май	91,7	93,8
Июнь	96,6	100,9
Январь-июнь	101,5	х
Июль	108,8	115,8
Август	101,8	92,1
Сентябрь	104,0	101,1
Январь-сентябрь	103,2	х
Октябрь	100,1	99,2

¹⁾ Индекс промышленного производства исчисляется по видам экономической деятельности «Обрабатывающие производства», «Обеспечение электрической энергией, газом и паром; кондиционирование воздуха», «Водоснабжение; водоотведение, организациями сбора и утилизации отходов, деятельность по ликвидации загрязнений» на основе данных о динамике производства важнейших товаров-представителей (в натуральном или стоимостном выражении). В качестве весов используется структура валовой добавленной стоимости по видам экономической деятельности 2018 базисного года

²⁾ Здесь и далее в разделе данные по видам экономической деятельности за 2019 год уточнены по итогам ретроспективного пересчета индексов производства, осуществленного в связи с переходом с 1 января 2020 года в расчетах индексов производства на новый 2018 базисный год

³⁾ Данные за 2019 г. и с января по август 2020 г. уточнены в соответствии с регламентом разработки и публикации данных по производству и отгрузке продукции и динамике промышленного производства (приказ Росстата от 18 августа 2020 г. № 470)

Социально-экономическое положение в г. Москве

Индекс производства по видам деятельности «Обрабатывающие производства», «Обеспечение электрической энергией, газом и паром; кондиционирование воздуха», «Водоснабжение; водоотведение, организация сбора и утилизации отходов, деятельность по ликвидации загрязнений» в октябре 2020 года по сравнению с октябрём 2019 года составил 100,1%.

Индексы производства по основным видам экономической деятельности

	Октябрь 2020 г. в % к октябрю 2019 г.	Октябрь 2020 г. в % к сентябрю 2020 г.	Январь-октябрь 2020 г. в % к январю-октябрю 2019 г.
Обрабатывающие производства	100,1	97,1	102,2
из них:			
производство пищевых продуктов	168,6	103,3	155,6
производство напитков	107,4	91,9	101,1
производство текстильных изделий	79,5	97,5	74,9
производство одежды	105,4	49,6	100,5
производство кожи и изделий из кожи	67,0	104,8	58,4
обработка древесины и производство изделий из дерева и пробки, кроме мебели, производство изделий из соломки и материалов для плетения	52,9	160,8	70,6
производство бумаги и бумажных изделий	168,8	80,8	128,0
деятельность полиграфическая и копирование носителей информации	68,6	77,3	83,8
производство кокса и нефтепродуктов	130,0	92,0	109,3
производство химических веществ и химических продуктов	91,8	68,6	235,7
производство лекарственных средств и материалов, применяемых в медицинских целях	128,0	91,8	128,0
производство резиновых и пластмассовых изделий	85,9	92,3	99,9
производство прочей неметаллической минеральной продукции	90,8	91,1	86,6
производство металлургическое	105,2	130,3	36,0
производство готовых металлических изделий, кроме машин и оборудования	211,9	149,6	100,6
производство компьютеров, электронных и оптических изделий	91,0	104,9	86,1
производство электрического оборудования	101,9	106,9	112,2
производство машин и оборудования, не включенных в другие группировки	294,9	117,7	455,0
производство автотранспортных средств, прицепов и полуприцепов	107,6	105,6	68,1
производство прочих транспортных средств и оборудования	59,0	97,0	88,6
производство мебели	30,7	108,6	68,9
производство прочих готовых изделий	71,2	118,0	57,4
ремонт и монтаж машин и оборудования	98,7	58,2	116,9
Обеспечение электрической энергией, газом и паром; кондиционирование воздуха	100,8	145,7	95,2
из них:			
производство, передача и распределение электроэнергии	90,1	124,6	90,7

Социально-экономическое положение в г. Москве

	Октябрь 2020 г. в % к октябрю 2019 г.	Октябрь 2020 г. в % к сентябрю 2020 г.	Январь-октябрь 2020 г. в % к январю-октябрю 2019 г.
производство, передача и распределение пара и горячей воды; кондиционирование воздуха	151,7	325,4	112,9
Водоснабжение; водоотведение, организация сбора и утилизации отходов, деятельность по ликвидации загрязнений	89,7	99,6	87,2
из них:			
забор, очистка и распределение воды	94,9	104,2	92,9
сбор и обработка сточных вод	92,4	102,9	94,9
сбор, обработка и утилизация отходов; обработка вторичного сырья	82,0	91,6	75,1
предоставление услуг в области ликвидации последствий загрязнений и прочих услуг, связанных с удалением отходов	59,1	92,2	66,7

Объем отгруженных товаров собственного производства, выполненных работ и услуг по видам экономической деятельности¹⁾

в действующих ценах

	Январь-октябрь 2020 г., млн. рублей	В % к январю-октябрю 2019 г.
Добыча полезных ископаемых	922619,0	53,7
из нее:		
добыча угля	8891,4	67,6
добыча нефти и природного газа	854932,9	51,7
добыча металлических руд	30,9	323,9
добыча прочих полезных ископаемых	691,4	193,8
предоставление услуг в области добычи полезных ископаемых	58072,4	113,5
Обрабатывающие производства	4553628,4	96,5
из них:		
производство пищевых продуктов	384628,6	124,7
производство напитков	39572,9	89,7
производство табачных изделий	0,0	0,1
производство текстильных изделий	12435,3	186,8
производство одежды	25155,0	112,5
производство кожи и изделий из кожи	8225,1	96,6
обработка древесины и производство изделий из дерева и пробки, кроме мебели, производство изделий из соломки и материалов для плетения	14841,6	289,2
производство бумаги и бумажных изделий	28879,9	79,3
деятельность полиграфическая и копирование носителей информации	44533,4	76,6
производство кокса и нефтепродуктов	1966454,2	76,9
производство химических веществ и химических продуктов	109181,7	165,9
производство лекарственных средств и материалов, применяемых в медицинских целях	127763,1	125,9
производство резиновых и пластмассовых изделий	82348,4	151,6
производство прочей неметаллической минеральной продукции	120725,2	170,5
производство металлургическое	519210,8	264,3

Социально-экономическое положение в г. Москве

	Январь-октябрь 2020 г., млн. рублей	В % к январю-октябрю 2019 г.
производство готовых металлических изделий, кроме машин и оборудования	351041,5	91,7
производство компьютеров, электронных и оптических изделий	186463,1	78,6
производство электрического оборудования	58108,0	81,9
производство машин и оборудования, не включенных в другие группировки	80967,6	108,7
производство автотранспортных средств, прицепов и полуприцепов	92519,8	85,8
производство прочих транспортных средств и оборудования	116481,8	76,3
производство мебели	11984,4	189,3
производство прочих готовых изделий	36313,1	113,2
ремонт и монтаж машин и оборудования	135793,9	116,9
Обеспечение электрической энергией, газом и паром; кондиционирование воздуха	606326,9	104,4
из них:		
производство, передача и распределение электроэнергии	441737,9	108,3
производство, передача и распределение пара и горячей воды; кондиционирование воздуха	152114,8	94,1
Водоснабжение; водоотведение, организация сбора и утилизации отходов, деятельность по ликвидации загрязнений	101949,7	91,6
из них:		
забор, очистка и распределение воды	34308,2	100,3
сбор и обработка сточных вод	36352,4	92,4
сбор, обработка и утилизация отходов; обработка вторичного сырья	30099,3	82,1
предоставление услуг в области ликвидации последствий загрязнений и прочих услуг, связанных с удалением отходов	1189,8	108,1

¹⁾ Независимо от основного вида экономической деятельности хозяйствующих субъектов

Объем отгруженных товаров собственного производства, выполненных работ и услуг по организациям, не относящимся к субъектам малого предпринимательства средняя численность, которых превышает 15 человек, по видам экономической деятельности¹⁾

в действующих ценах

	Январь-октябрь 2020 г., млн. рублей	В % к январю-октябрю 2019 г.
	900526,7	53,8
Добыча полезных ископаемых		
из нее:		
добыча угля	... ²⁾	...
добыча нефти и природного газа	854932,9	52,2
добыча прочих полезных ископаемых
предоставление услуг в области добычи полезных ископаемых	37348,1	105,1
Обрабатывающие производства	3926588,1	94,7
из них:		
производство пищевых продуктов	321932,3	118,5
производство напитков	38955,1	96,2
производство текстильных изделий	1724,0	81,2

Социально-экономическое положение в г. Москве

	Январь-октябрь 2020 г., млн. рублей	В % к январю-октябрю 2019 г.
производство одежды	11453,9	127,1
производство кожи, изделий из кожи	6728,7	88,0
обработка древесины и производство изделий из дерева, пробки, кроме мебели, производство изделий из соломки и материалов для плетения	2900,9	150,9
производство бумаги и бумажных изделий	11888,8	65,3
деятельность полиграфическая и копирование носителей информации	27578,9	89,1
производство кокса и нефтепродуктов	1966454,2	79,9
производство химических веществ и химических продуктов	58304,7	143,8
производство лекарственных средств и материалов, применяемых в медицинских целях	103679,0	136,5
производство резиновых и пластмассовых изделий	35892,2	114,1
производство прочей неметаллической минеральной продукции	32867,3	100,6
производство металлургическое	507317,9	268,5
производство готовых металлических изделий, кроме машин и оборудования	264619,3	85,3
производство компьютеров, электронных и оптических изделий	130247,7	67,2
производство электрического оборудования	35503,2	107,4
производство машин и оборудования, не включенных в другие группировки	52998,5	100,4
производство автотранспортных средств, прицепов, полуприцепов	89571,9	86,0
производство прочих транспортных средств и оборудования	111391,8	81,5
производство мебели	2055,4	97,1
производство прочих готовых изделий	17707,4	95,8
ремонт и монтаж машин и оборудования	94815,0	111,6
Обеспечение электрической энергией, газом и паром; кондиционирование воздуха	590865,3	104,1
из них:		
производство, передача и распределение электроэнергии	429029,4	107,3
производство, передача и распределение пара и горячей воды; кондиционирование воздуха	150968,9	95,3
Водоснабжение; водоотведение, организация сбора и утилизации отходов, деятельность по ликвидации загрязнений	84851,1	99,4
из них:		
забор, очистка и распределение воды	34029,9	101,5
сбор и обработка сточных вод	31646,5	103,7
сбор, обработка и утилизация отходов; обработка вторичного сырья	18899,2	90,3
предоставление услуг в области ликвидации последствий загрязнений и прочих услуг, связанных с удалением отходов

¹⁾ Независимо от основного вида экономической деятельности хозяйствующих субъектов

²⁾ Здесь и далее в таблицах знак (...) – данные не публикуются в целях обеспечения конфиденциальности первичных статистических данных, полученных от организаций, в соответствии с Федеральным законом от 29 ноября 2007 г. № 282-ФЗ «Об официальном статистическом учете и системе государственной статистики в Российской Федерации» (ст.4 п.5; ст.9 п.1)

СЕЛЬСКОЕ ХОЗЯЙСТВО

Производство продукции сельского хозяйства за январь-октябрь 2020 года в хозяйствах всех категорий
тонн

	Январь-октябрь 2020 г.	Январь-октябрь 2020 г. в % к январю-октябрю 2019 г.
Произведено на убой скота и птицы (в живом весе)	1389,6	91,2
Производство коровьего молока	9635,2	43,5
Получено яиц, тыс. штук	723,1	84,1
Собрано овощей	17489,9	91,5

Поголовье скота и птицы на конец октября 2020 года в хозяйствах всех категорий

	Всего, голов	В % к соответ- ствующему перио- ду предыдущего года
Крупный рогатый скот	2870	41,7
в т.ч. коровы	1141	39,0
свиньи	211	90,6
овцы и козы	13320	63,3
птица	13827	89,1

Убрано урожая сельскохозяйственных культур на 1 ноября 2020 года

центнеров

	Хозяйства всех категорий	В том числе			В % к со- ответству- ющему пе- риоду предыду- щего года
		сельскохозяй- ственные организации	крестьянские (фермерские) хозяйства	хозяйства населения	
Зерновые и зернобобовые культуры (включая кукурузу) в первоначаль- но-оприходованном весе	349,4	349,4	-	-	42,8
Картофель	49334,0	1850,0	2322,0	45162,0	83,8
Овощи	174899,0	126784,0	1505,0	46610,0	91,5

СТРОИТЕЛЬСТВО

Объем работ, выполненных по виду экономической деятельности «Строительство», составил в январе-октябре 2020 года 787243,9¹⁾ млн. рублей, или 101,0% (в сопоставимых ценах) к январю-октябрю 2019 года.

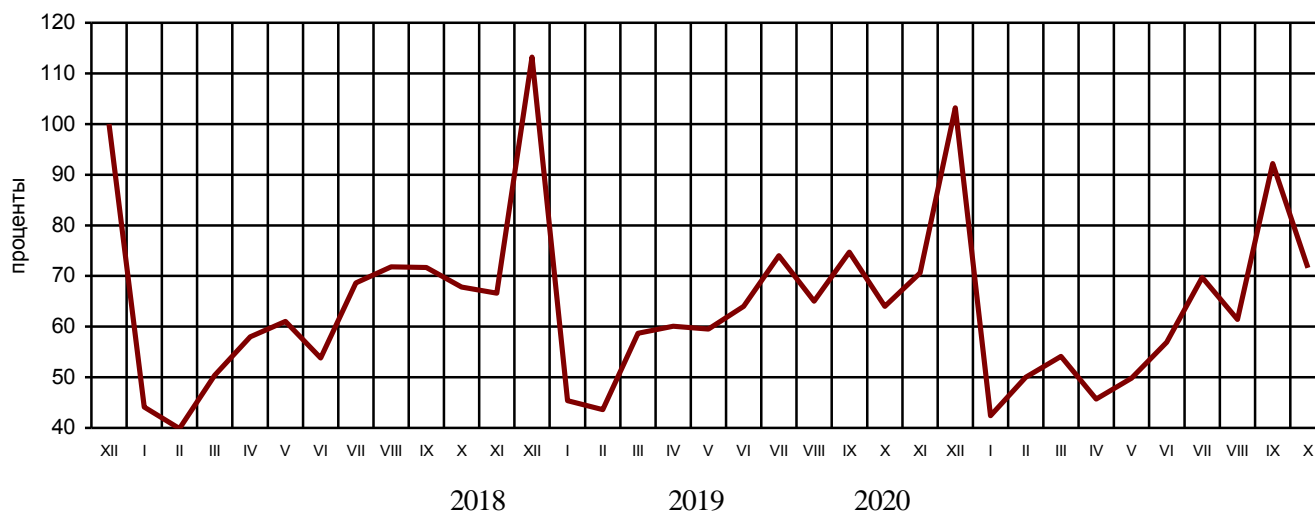
Социально-экономическое положение в г. Москве

Динамика объема работ, выполненных по виду экономической деятельности «Строительство»

	Млн. рублей	В сопоставимых ценах в % к:	
		соответствующему периоду предыдущего года	предыдущему периоду
2019 год			
Январь	53571,4	100,9	40,3
Февраль	51089,9	105,8	96,1
Март	68680,1	115,4	134,6
I квартал	173341,4	107,7	60,0
Апрель	70637,7	104,8	102,3
Май	70117,8	98,7	99,1
Июнь	76080,1	120,4	107,5
II квартал	216835,6	107,5	124,2
I полугодие	390177,0	107,6	х
Июль	88596,4	109,2	115,7
Август	79214,2	91,4	87,8
Сентябрь	91785,5	105,1	115,0
III квартал	259596,1	101,8	116,4
9 месяцев	649773,1	105,2	х
Октябрь	79297,7	94,9	85,6
Ноябрь	88478,5	106,6	110,4
Декабрь	130968,5	91,6	146,2
IV квартал	298744,7	96,6	111,3
Год	948517,8	102,5	х
2020 год			
Январь	54196,5	94,5	41,0
Февраль	64762,0	116,0	118,0
Март	70177,9	93,4	108,3
I квартал	189136,4	100,4	61,6
Апрель	59286,8	77,0	84,4
Май	64726,7	84,8	109,1
Июнь	82936,9	101,1	128,4
II квартал	206950,4	88,2	108,8
I полугодие	396086,8	93,5	х
Июль	89683,0	95,0	108,9
Август	90047,2	108,5	100,6
Сентябрь	119151,3	123,9	131,5
III квартал	298881,5	109,7	145,5
9 месяцев	694968,3	99,7	х
Октябрь ¹⁾	92275,6	112,2	77,7

¹⁾Предварительные данные

Динамика объема работ, выполненных по виду экономической деятельности «Строительство» (в % к декабрю 2017 года)



Кроме того, организациями в январе-октябре 2020 года выполнено хозяйственным способом строительно-монтажных работ на сумму 847,0 млн. рублей.

Объем работ, выполненных по организациям, не относящимся к субъектам малого предпринимательства по виду экономической деятельности «Строительство», в январе-октябре 2020 года составил 329391,3 млн. рублей или 101,0% (в сопоставимых ценах) к январю-октябрю 2019 года. На 1 ноября 2020 года строительными и ремонтно-строительными организациями заключено договоров строительного подряда и прочих заказов (контрактов) на сумму 27733,7 млн. рублей, что при существующем уровне загрузки мощностей обеспечит формирование производственной программы на 0,84 месяца.

Динамика ввода в действие жилых домов

	Тыс. кв. м общей площади	В % к	
		соответствующему периоду предыдущего года	предыдущему периоду
2020 год			
Январь			
с учетом жилых домов на участках для ведения садоводства	669,1	x	74,0
без учета жилых домов на участках для ведения садоводства	658,0	115,8	73,6
Февраль			
с учетом жилых домов на участках для ведения садоводства	386,3	x	57,7
без учета жилых домов на участках для ведения садоводства	374,3	94,1	56,9
Март			
с учетом жилых домов на участках для ведения садоводства	416,6	x	107,9

Социально-экономическое положение в г. Москве

	Тыс. кв. м общей площади	В % к	
		соответствующему периоду предыдущего года	предыдущему периоду
без учета жилых домов на участках для ведения садоводства	400,6	114,5	107,0
I квартал			
с учетом жилых домов на участках для ведения садоводства	1472,0	x	95,7
без учета жилых домов на участках для ведения садоводства	1432,9	108,9	94,0
Апрель			
с учетом жилых домов на участках для ведения садоводства	325,4	x	78,1
без учета жилых домов на участках для ведения садоводства	323,5	92,3	80,8
Май			
с учетом жилых домов на участках для ведения садоводства	106,3	x	32,7
без учета жилых домов на участках для ведения садоводства	105,5	97,3	32,6
Июнь			
с учетом жилых домов на участках для ведения садоводства	301,7	x	в 2,8 р.
без учета жилых домов на участках для ведения садоводства	297,6	63,1	в 2,8 р.
II квартал			
с учетом жилых домов на участках для ведения садоводства	733,4	x	49,8
без учета жилых домов на участках для ведения садоводства	726,6	78,1	50,7
I полугодие			
с учетом жилых домов на участках для ведения садоводства	2205,4	x	x
без учета жилых домов на участках для ведения садоводства	2159,5	96,2	x
Июль			
с учетом жилых домов на участках для ведения садоводства	212,7	x	70,5
без учета жилых домов на участках для ведения садоводства	205,8	41,8	69,2
Август			
с учетом жилых домов на участках для ведения садоводства	386,8	65,2	181,9
без учета жилых домов на участках для ведения садоводства	383,7	64,9	186,4
Сентябрь			
с учетом жилых домов на участках для ведения садоводства	262,0	85,9	67,7
без учета жилых домов на участках для ведения садоводства	253,3	83,2	66,0
III квартал			
с учетом жилых домов на участках для ведения садоводства	861,5	61,9	117,5
без учета жилых домов на участках для ведения садоводства	842,8	60,7	116,0

Социально-экономическое положение в г. Москве

	Тыс. кв. м общей площади	В % к	
		соответствующему периоду предыдущего года	предыдущему периоду
Январь-сентябрь			
с учетом жилых домов на участках для ведения садоводства	3066,9	84,3	x
без учета жилых домов на участках для ведения садоводства	3002,3	82,6	x
Октябрь			
с учетом жилых домов на участках для ведения садоводства	429,9	153,5	164,1
без учета жилых домов на участках для ведения садоводства	418,9	150,1	165,4

ТРАНСПОРТ¹⁾²⁾

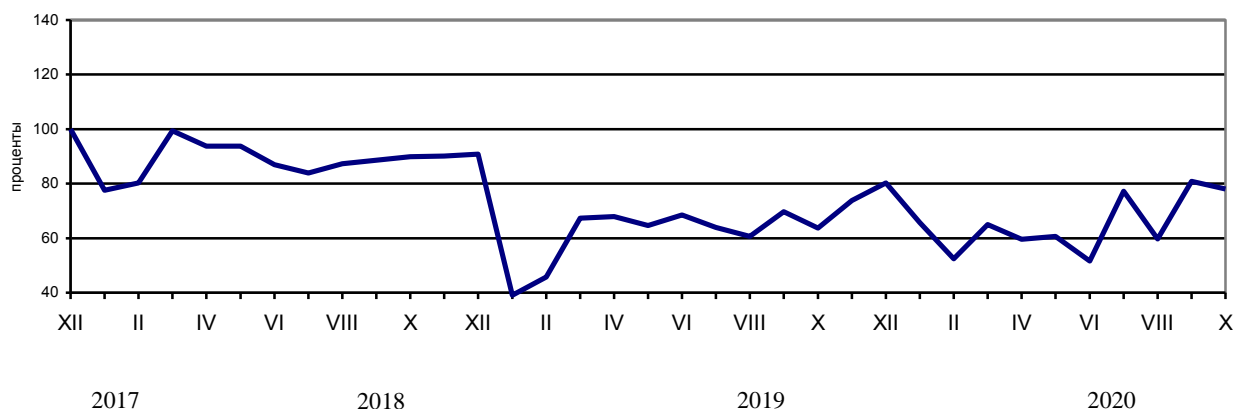
Объем перевозок грузов и грузооборот автомобильного транспорта (коммерческий и некоммерческий) организаций всех отраслей экономики

	Январь-октябрь 2020 г.	В % к соответствующему периоду 2019 г.
Перевезено (отправлено) грузов, млн. т	20,5	105,8
Грузооборот, млн. т - км	4638,7	89,1

¹⁾ По организациям, не относящимся к субъектам малого предпринимательства, средняя численность которых превышает 15 человек

²⁾ Предварительные данные

Коммерческий грузооборот организаций автомобильного транспорта (в % к декабрю 2017 года)



Объем перевозок грузов организациями автотранспорта в январе-октябре 2020 года составил 10,0 млн. тонн, грузооборот – 2901,8 млн. т - км.

Пассажирооборот организаций автомобильного транспорта

млрд. пасс. - км

	Январь-октябрь 2020 г.	В % к соответствующему периоду 2019 г.
Пассажирооборот	2,9	71,7

Перевозки пассажиров автобусами

млн. человек

	Январь-октябрь 2020 г.	В % к соответствующему периоду 2019 г.
Перевезено	679,5	70,1

ОПТОВАЯ ТОРГОВЛЯ

В октябре 2020 года оборот оптовой торговли составил 2823,6 млрд. рублей, или 92,6% (в сопоставимых ценах) к октябрю 2019 года. На долю субъектов малого предпринимательства приходилось 23,2% оборота оптовой торговли.

Динамика оборота оптовой торговли

	Оборот оптовой торговли			В том числе по организациям оптовой торговли и индивидуальным предпринимателям		
	млрд. рублей	в % к ¹⁾		млрд. рублей	в % к ¹⁾	
		соответствующему периоду предыдущего года	преды- дущему периоду		соответ- ствующему периоду предыдущего года	преды- дущему периоду
2019 год						
Январь	2126,2	85,5	66,0	1706,5	83,4	65,6
Февраль	2290,1	88,1	108,0	1834,6	85,4	107,8
Январь-февраль	4416,2	86,8	х	3541,1	84,4	х
Март	2643,3	89,0	117,3	2106,2	85,8	116,6
Январь-март	7059,6	87,7	79,9	5647,3	84,9	79,8
Апрель	2537,8	92,5	96,1	1963,8	90,4	93,4
Январь-апрель	9597,4	88,9	х	7611,1	86,3	х
Май	2492,3	93,8	98,5	1927,7	91,8	98,5
Январь-май	12089,7	89,9	х	9538,8	87,4	х
Июнь	2503,0	97,2	103,7	1968,8	96,2	105,4
Январь-июнь	14592,7	91,2	х	11507,5	88,9	х
Июль	2492,1	104,3	101,5	1971,3	104,1	102,1
Январь-июль	17084,7	93,1	х	13478,9	91,1	х
Август	2676,8	104,6	106,8	2122,5	103,5	107,0
Январь-август	19761,5	94,7	х	15601,4	92,8	х
Сентябрь	2758,2	105,5	103,0	2209,4	106,5	104,1
Январь-сентябрь	22519,7	96,1	х	17810,8	94,5	х
Октябрь	2873,3	110,8	106,6	2292,2	111,5	106,1
Январь-октябрь	25393,0	97,8	х	20103,0	96,5	х
Ноябрь	2925,4	111,4	100,1	2324,2	110,2	99,7
Январь-ноябрь	28318,3	99,2	х	22427,2	97,9	х
Декабрь	3129,1	104,1	106,5	2457,4	101,2	105,2
Январь-декабрь	31447,5	99,8	х	24884,6	98,3	х

Социально-экономическое положение в г. Москве

	Оборот оптовой торговли			В том числе по организациям оптовой торговли и индивидуальным предпринимателям		
	млрд. рублей	в % к ¹⁾		млрд. рублей	в % к ¹⁾	
		соответствующему периоду предыдущего года	предыдущему периоду		соответствующему периоду предыдущего года	предыдущему периоду
2020 год						
Январь	2217,8	110,0	69,7	1814,3	112,1	72,6
Февраль	2366,9	105,5	103,6	1914,0	106,5	102,4
Январь-февраль	4584,8	107,7	х	3728,3	109,2	х
Март	2668,3	103,1	114,5	2220,8	107,7	117,9
Январь-март	7253,1	106,0	78,1	5949,1	108,6	80,8
Апрель	2058,1	82,2	76,7	1793,6	92,6	80,3
Январь-апрель	9311,2	99,7	х	7742,7	104,5	х
Май	1880,2	77,6	92,9	1576,2	84,1	89,4
Январь-май	11191,4	95,1	х	9318,9	100,4	х
Июнь	2260,8	92,7	124,0	1827,7	95,3	119,5
Январь-июнь	13452,2	94,7	х	11146,6	99,5	х
Июль	2353,9	98,3	107,6	1880,5	99,3	106,3
Январь-июль	15806,1	95,2	х	13027,1	99,5	х
Август	2454,5	94,2	102,3	1965,3	95,1	102,5
Январь-август	18260,6	95,1	х	14992,4	98,9	х
Сентябрь	2613,9	95,4	104,3	2094,6	95,4	104,4
Январь-сентябрь	20874,5	95,1	х	17087,0	98,4	х
Октябрь ²⁾	2823,6	92,6	103,5	2284,9	93,9	104,5
Январь-октябрь ²⁾	23698,1	94,8	х	19371,9	97,9	х

¹⁾ В сопоставимых ценах

²⁾ Предварительные данные

В октябре 2020 года оборот оптовой торговли на 80,9% формировался организациями оптовой торговли, оборот которых составил 2284,9 млрд. рублей, или 93,9% к октябрю 2019 года.

Запасы угля и топочного мазута на складах потребителей

	тонн			
	Уголь		Топочный мазут	
	на 1 ноября 2020 г.	в % к 1 ноября 2019 г.	на 1 ноября 2020 г.	в % к 1 ноября 2019 г.
Всего	4533	92,6	423296	100,5
в том числе по потребителям с основным видом деятельности:				
Обрабатывающая промышленность
из них:				
производство транспортных средств и оборудования
Обеспечение электрической энергией, газом и паром
Транспортировка и хранение	3033	74,4	-	-
Прочие потребители	283	92,8	1168	99,3

Социально-экономическое положение в г. Москве

	Уголь		Топочный мазут	
	на 1 ноября 2020 г.	в % к 1 ноября 2019 г.	на 1 ноября 2020 г.	в % к 1 ноября 2019 г.
из строки «Всего»				
Жилищно-коммунальное хозяйство; деятельность домашних хозяйств, как работодателей	1344	221,4	7	100,0
Котельные всего	-	-	1103	99,3
из них:				
котельные жилищно-коммунального хозяйства мощностью до 100 Гкал/час	-	-	1096	99,3
Склады топлива снабжающих организаций	1282	214,0	-	-

В муниципальных и ведомственных котельных на 1 ноября 2020 года имелось 1103 тонны топочного мазута, что составляет соответственно 99,3% к наличию на 1 ноября 2019 года.

Топливные склады, осуществляющие продажу угля населению и организациям социальной сферы, располагали на 1 ноября 2020 года запасами в объеме 1282 тонн, что соответствует 214,0% запасов на 1 ноября 2019 года.

Продажа отдельных видов продукции (товаров) организациями оптовой торговли¹⁾

	Октябрь 2020 г.	Октябрь 2020 г. в % к сентябрю 2020 г.	Январь-октябрь 2020 г.	В % к соответствующему периоду предыдущего года
--	-----------------	----------------------------------------	------------------------	-------------------------------------------------

Продукция производственно – технического назначения, тыс. тонн

Газ горючий природный (газ естественный), млн. куб. м	45985,0	140,7	396516,0	100,6
Бензины автомобильные	465,2	100,1	3826,2	113,9
Топливо дизельное	538,5	91,1	5127,0	108,8
Мазут топочный	81,5	122,7	1007,6	43,6
Автомобили легковые, штук	63092	101,9	479121	85,2

Потребительские товары, тонн

Мясо и мясо птицы, кроме субпродуктов	7751,6	95,6	120677,8	52,6
Изделия колбасные	13515,0	114,7	115263,7	140,5
Консервы мясные, тыс. усл. банок	8960,7	138,1	58993,4	143,0
Масло сливочное, пасты масляные, масло топленое	2906,8	136,1	29703,7	124,4
Сыры	5556,3	214,4	35319,1	114,0
Молоко, кроме сырого	3078,9	102,7	36585,6	120,0
Молоко (частично обезжиренное, цельное) сухое	2867,0	163,4	23599,1	73,7
Маргарин	1364,8	133,1	8666,7	214,4
Масла растительные	1964,3	109,6	16477,1	156,8
Кондитерские изделия	31207,6	99,7	254565,2	110,2

Социально-экономическое положение в г. Москве

	Октябрь 2020 г.	Октябрь 2020 г. в % к сентябрю 2020 г.	Январь-октябрь 2020 г.	В % к соответствующему периоду предыдущего года
Соль пищевая	308,8	98,1	2435,2	100,9
Изделия макаронные и аналогичные мучные изделия	14361,8	112,1	131675,1	124,4
Сахар белый свекловичный или тростниковый в твердом состоянии без вкусоароматических или красящих добавок	165829,0	93,0	1590776,9	89,1
Хлеб и хлебобулочные изделия	1375,2	109,7	11740,7	68,3
Рыба и продукты рыбные переработанные (без рыбных консервов)	17640,8	108,9	109229,9	138,0
Мука	2264,4	81,7	21146,6	92,8
Крупы	5738,6	69,9	44103,1	120,7
Сигары, сигары с обрезанными концами (черуты), сигариллы (сигары тонкие), сигареты, папиросы, биди, кретек из табака или заменителей табака, млн. штук	16652,3	101,6	178173,9	108,7

¹⁾ По организациям, не относящимся к субъектам малого предпринимательства, средняя численность которых превышает 15 человек

Запасы отдельных видов продукции (товаров)¹⁾

	Запасы на 01.11.2020 г.	В % к запасам на 01.10.2020 г.
Продукция производственно - технического назначения, тыс. тонн		
Бензины автомобильные	66,5	80,6
Топливо дизельное	87,0	84,2
Мазут топочный	219,3	115,5
Удобрения минеральные или химические
Потребительские товары, тонн		
Мясо и мясо птицы, кроме субпродуктов	1945,3	86,2
Изделия колбасные	1525,8	111,9
Консервы мясные, тыс. усл. банок	2411,0	87,0
Молоко, кроме сырого	877,6	84,1
Молоко (частично обезжиренное, цельное) сухое	1519,0	85,8
Мargarин	207,3	121,8
Сыры	1714,7	120,6
Масло сливочное, пасты масляные, масло топленое	1032,4	83,9
Масла растительные	1732,3	117,5
Хлеб и хлебобулочные изделия	221,0	107,0
Сахар белый свекловичный или тростниковый в твердом состоянии без вкусоароматических или красящих добавок	123142,2	106,4
Кондитерские изделия	28981,5	98,6
Мука	720,3	121,4

Социально-экономическое положение в г. Москве

	Запасы на 01.11.2020 г.	В % к запасам на 01.10.2020 г.
Крупы	5345,6	176,8
Изделия макаронные и аналогичные мучные изделия	3567,5	97,1
Соль пищевая	181,5	120,8
Рыба и продукты рыбные переработанные (без рыбных консервов)	20220,1	102,1
Рыбные консервы, тыс. усл. банок	7821,6	90,9
Сигары, сигары с обрезанными концами (черуты), сигариллы (сигары тонкие), сигареты, папиросы, биди, кретек из табака или заменителей табака, млн. штук	26672,5	90,9

¹⁾ По организациям, не относящимся к субъектам малого предпринимательства, средняя численность работников которых превышает 15 человек

ПОТРЕБИТЕЛЬСКИЙ РЫНОК

РОЗНИЧНАЯ ТОРГОВЛЯ

Динамика оборота розничной торговли

	Млн. рублей ¹⁾	В % к ²⁾	
		соответствующему периоду предыдущего года	предыдущему периоду
2019 год			
Январь	392043	101,7	71,5
Февраль	371664	101,3	94,0
Март	417778	101,6	111,8
I квартал	1181485	101,5	83,2
Апрель	408912	100,3	97,4
Май	394915	99,2	96,2
Июнь	393948	102,0	99,8
II квартал	1197775	100,5	100,0
I полугодие	2379261	101,0	x
Июль	397609	100,3	101,0
Август	414808	100,8	104,7
Сентябрь	431309	100,9	104,2
III квартал	1243726	100,7	104,2
9 месяцев	3622986	100,9	x
Октябрь	446532	102,4	103,4
Ноябрь	458819	104,3	102,3
Декабрь	573659	102,2	124,5
IV квартал	1479010	102,9	118,6
Год в целом	5101996	101,5	x
2020 год			
Январь	413815	102,6	71,8
Февраль	397033	103,5	95,7
Март	450653	105,2	112,8
I квартал	1261501	104,1	84,2
Апрель	289373	68,9	63,7

Социально-экономическое положение в г. Москве

	Млн. рублей ¹⁾	В % к ²⁾	
		соответствующему периоду предыдущего года	предыдущему периоду
Май	299273	73,7	102,9
Июнь	425303	105,0	141,4
II квартал	1013949	82,2	78,9
I полугодие	2275450	93,2	х
Июль	440898	107,1	103,6
Август	442417	102,9	100,5
Сентябрь	455201	101,6	102,9
III квартал	1338516	103,8	131,3
Январь-сентябрь	3613965	96,8	х
Октябрь	464034	100,0	101,8

¹⁾ В фактически действующих ценах

²⁾ В сопоставимых ценах

Изменение оборота розничной торговли по формам проявления

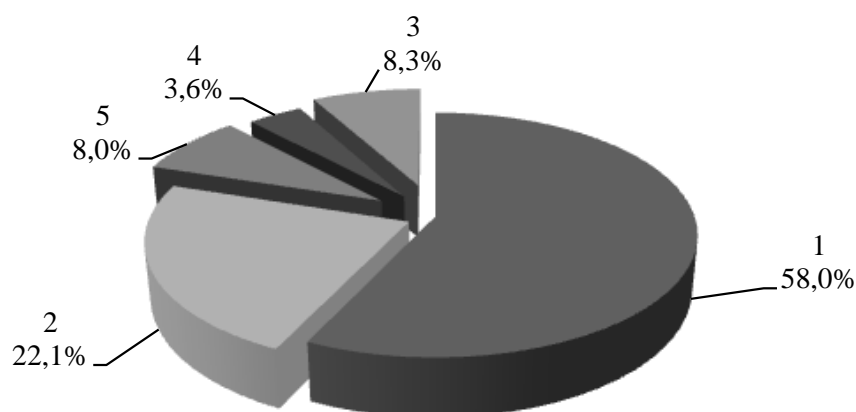
	Январь-октябрь 2020 г. млн. рублей ¹⁾	В % к соответствующему периоду предыдущего года ²⁾	Справочно: ²⁾ январь-октябрь 2019 г. в % к январю-октябрю 2018 г.
Всего	4077999	97,2	101,0
в том числе:			
торгующие организации	3750308	97,6	101,5
розничные рынки и ярмарки	327691	93,0	96,9

¹⁾ В фактически действующих ценах

²⁾ В сопоставимых ценах

В январе-октябре 2020 года оборот розничной торговли на 92,0% сформировался торгующими организациями и индивидуальными предпринимателями, реализующими товары вне рынка (в январе-октябре 2019 года – 91,6%). Доля продажи товаров на рынках составила 8,0% (в январе-октябре 2019 года – 8,4%).

**Оборот розничной торговли по видам торговых организаций
в октябре 2020 года**



- 1-организации не относящиеся к субъектам малого предпринимательства
- 2-малые предприятия(без микропредприятий)
- 3-микропредприятия
- 4-индивидуальные предприниматели, реализующие товары вне рынка

В структуре оборота розничной торговли удельный вес продовольственных товаров в январе-октябре 2020 года составил 54,7%, непродовольственных товаров – 45,3%.

Динамика оборота розничной торговли продовольственными и непродовольственными товарами

	Продовольственные товары, включая напитки и табачные изделия			Непродовольственные товары		
	млн.рублей ¹⁾	в % к ²⁾		млн.рублей ¹⁾	в % к ²⁾	
		соответствующему периоду предыдущего года	предыдущему периоду		соответствующему периоду предыдущего года	предыдущему периоду
2019 год						
Январь	218829	102,4	74,3	173214	100,9	68,2
Февраль	205408	101,8	92,8	166256	100,8	95,6
Март	230935	101,7	111,6	186843	101,3	112,2
I квартал	655172	102,0	84,7	526313	101,0	81,4
Апрель	224021	100,0	96,5	184891	100,5	98,6
Май	218689	101,2	97,1	176227	96,9	95,0
Июнь	210828	102,8	96,5	183121	101,0	103,7
II квартал	653537	101,3	98,1	544238	99,5	102,4
I полугодие	1308709	101,6	x	1070552	100,2	x
Июль	211531	100,7	100,7	186078	99,9	101,4
Август	214610	100,7	102,3	200197	100,8	107,5
Сентябрь	226145	100,5	106,0	205165	101,4	102,3
III квартал	652286	100,6	100,9	591440	100,7	108,1
9 месяцев	1960994	101,3	x	1661992	100,4	x
Октябрь	237918	101,4	105,3	208614	103,6	101,4
Ноябрь	245634	101,6	102,7	213185	107,4	101,9
Декабрь	305328	101,7	123,6	268331	102,7	125,6
IV квартал	788880	101,6	121,1	690130	104,4	115,8
Год в целом	2749874	101,4	x	2352122	101,5	x

Социально-экономическое положение в г. Москве

	Продовольственные товары, включая напитки и табачные изделия			Непродовольственные товары		
	млн.рублей ¹⁾	в % к ²⁾		млн.рублей ¹⁾	в % к ²⁾	
		соответствующему периоду предыдущего года	предыдущему периоду		соответствующему периоду предыдущего года	предыдущему периоду
2020 год						
Январь	231798	103,0	75,3	182017	102,0	67,7
Февраль	218786	104,2	93,8	178247	104,5	97,9
Март	247285	104,7	112,1	203368	106,0	113,8
I квартал	697869	104,0	86,7	563632	104,2	81,2
Апрель	189430	82,3	75,8	99943	52,6	48,9
Май	188883	84,1	99,2	110390	60,9	110,0
Июнь	227446	105,0	119,8	197857	105,0	178,5
II квартал	605759	90,1	84,9	408190	72,8	71,6
I полугодие	1303628	97,2	х	971822	88,3	х
Июль	225394	102,8	99,1	215504	112,2	108,7
Август	224227	100,6	100,1	218190	105,4	100,9
Сентябрь	233137	99,1	104,5	222064	104,4	101,3
III квартал	682758	100,8	112,7	655758	107,2	159,0
Январь-сентябрь	1986385	98,3	х	1627580	95,1	х
Октябрь	244250	98,8	105,0	219783	101,3	98,5

¹⁾ В фактически действующих ценах

²⁾ В сопоставимых ценах

Товарные запасы в организациях розничной торговли на конец месяца

	Млн. рублей ¹⁾	В % к соответствующему месяцу предыдущего года	Обеспеченность запасами в днях торговли
2019 год			
Январь	299174	102,4	29
Февраль	295584	102,1	30
Март	327802	102,1	30
Апрель	320591	101,0	30
Май	314820	102,0	30
Июнь	304746	101,7	29
Июль	300175	99,8	29
Август	314283	101,6	29
Сентябрь	331568	100,6	29
Октябрь	347484	102,7	30
Ноябрь	358256	103,6	30
Декабрь	439580	102,1	29
2020 год			
Январь	316058	102,7	29
Февраль	311317	102,9	29
Март	347118	103,3	29
Апрель	241942	73,5	31
Май	250409	77,4	31
Июнь	324280	103,5	29
Июль	333360	107,3	29

Социально-экономическое положение в г. Москве

	Млн. рублей ¹⁾	В % к соответствующему месяцу предыдущего года	Обеспеченность запасами в днях торговли
Август	339361	104,1	29
Сентябрь	354632	102,9	30
Октябрь	359597	101,3	29

¹⁾ В фактически действующих ценах

ОБЩЕСТВЕННОЕ ПИТАНИЕ

Динамика оборота общественного питания

	Млн. рублей ¹⁾	В % к ²⁾	
		соответствующему периоду предыдущего года	предыдущему периоду
2019 год			
Январь	16482	109,9	95,5
Февраль	13862	109,7	83,8
Март	15012	110,6	108,2
I квартал	45357	110,1	90,9
Апрель	15343	109,6	102,1
Май	15818	107,9	103,1
Июнь	16340	100,9	103,4
II квартал	47501	105,9	104,5
I полугодие	92857	107,8	x
Июль	17059	101,0	104,5
Август	17332	103,6	101,2
Сентябрь	19204	106,0	109,7
III квартал	53595	103,6	112,3
9 месяцев	146453	106,2	x
Октябрь	18474	108,0	96,0
Ноябрь	17384	108,3	94,0
Декабрь	19714	112,0	113,4
IV квартал	55572	109,5	102,6
Год в целом	202025	107,1	x
2020 год			
Январь	18235	108,3	92,4
Февраль	15536	110,1	85,2
Март	15226	99,7	98,0
I квартал	48997	106,0	88,0
Апрель	5253	33,6	34,4
Май	5789	35,8	109,9
Июнь	9505	56,9	163,7
II квартал	20547	42,3	41,8
I полугодие	69544	73,5	x
Июль	15103	86,4	158,7
Август	16191	91,1	106,9
Сентябрь	18862	96,7	116,3
III квартал	50156	91,6	243,0

Социально-экономическое положение в г. Москве

	Млн. рублей ¹⁾	В % к ²⁾	
		соответствующему периоду предыдущего года	предыдущему периоду
9 месяцев	119700	80,1	х
Октябрь ³⁾	18183	96,9	96,3

¹⁾ В фактически действующих ценах

²⁾ В сопоставимых ценах

³⁾ Предварительные данные

УСЛУГИ НАСЕЛЕНИЮ

Динамика объёма платных услуг населению

	Млн. рублей ¹⁾	В % к ²⁾	
		предыдущему периоду	соответствующему периоду предыдущего года
2019 год			
Январь	146830,8	92,1	98,0
Февраль	140430,3	95,5	103,3
Март	150057,6	106,8	100,6
I квартал	437318,7	93,9	100,5
Апрель	157420,5	100,6	100,6
Май	165560,5	104,2	105,3
Июнь	177210,5	106,0	100,9
II квартал	500191,5	111,1	102,2
I полугодие	937510,2	х	101,4
Июль	183958,6	103,4	100,8
Август	187474,1	101,9	106,0
Сентябрь	178442,5	96,2	105,3
III квартал	549875,2	101,4	104,0
9 месяцев	1487385,4	х	102,3
Октябрь	175342,8	98,9	108,5
Ноябрь	166981,5	95,5	107,2
Декабрь	179248,3	106,6	110,7
IV квартал	521572,6	100,7	108,8
Год	2008958,0	х	103,9
2020 год			
Январь	156353,6	87,3	105,0
Февраль	149812,0	95,3	104,6
Март	132767,9	88,3	86,5
I квартал	438933,5	73,5	98,2
Апрель	92121,8	69,2	57,3
Май	76550,9	82,1	44,7
Июнь	95904,4	125,0	52,5
II квартал	264577,1	71,0	51,4
I полугодие	703510,6	х	73,3
Июль	113242,6	117,3	59,8
Август	131714,8	116,0	68,1
Сентябрь ³⁾	138111,6	105,8	75,4

Социально-экономическое положение в г. Москве

	Млн. рублей ¹⁾	В % к ²⁾	
		предыдущему периоду	соответствующему периоду предыдущего года
III квартал	383069,0	144,0	67,7
9 месяцев	1086579,6	х	71,2
Октябрь ⁴⁾	133090,1	97,0	74,1

¹⁾ В фактически действующих ценах

²⁾ В сопоставимых ценах

³⁾ Показатели изменены за счет уточнения респондентами данных за сентябрь в отчете за октябрь

⁴⁾ Предварительные данные

Структура и динамика объема платных услуг населению

	Январь-октябрь 2020 г., млн. рублей ^{1),2)}	В % к	
		итогу	январю-октябрю ³⁾ 2019 г.
Всего оказано платных услуг	1219669,7	100	71,5
в том числе:			
Бытовые	68198,9	5,6	89,9
Транспортные услуги	335058,8	27,5	48,1
Услуги почтовой связи, курьерские услуги	7927,4	0,6	121,9
Услуги телекоммуникационные	230731,2	18,9	93,3
Жилищные услуги	76720,8	6,3	98,5
Коммунальные услуги	151887,7	12,5	87,1
Услуги учреждений культуры	17631,2	1,4	49,6
Услуги туристических агентств туроператоров и прочие услуги по бронированию и сопутствующие им услуги	9013,3	0,7	47,4
Услуги гостиниц и аналогичные услуги по предоставлению временного жилья	17852,7	1,5	40,9
Услуги физической культуры и спорта	10638,2	0,9	64,2
Медицинские услуги	103705,9	8,5	95,2
Услуги специализированных коллективных средств размещения	1944,6	0,2	90,6
из них:			
услуги санаторно-курортных организаций	1905,9	0,2	112,2
Ветеринарные услуги	1164,6	0,1	62,4
Услуги юридические	16095,6	1,3	94,8
Услуги системы образования	104051,6	8,5	98,2
Услуги предоставляемые гражданам пожилого возраста и инвалидам	708,6	0,1	70,1
Прочие платные услуги	66338,6	5,4	88,1

¹⁾ В фактически действующих ценах

²⁾ Предварительные данные

³⁾ В сопоставимых ценах

Социально-экономическое положение в г. Москве

Структура и динамика объема бытовых услуг населению

	Январь-октябрь 2020 г., млн. рублей ^{1),2)}	В % к	
		итогу	январю-октябрю ³⁾ 2019 г.
Бытовые услуги	68198,9	100	89,9
в том числе:			
ремонт, окраска и пошив обуви	312,3	0,5	47,4
ремонт и пошив швейных, меховых и кожаных изделий, головных уборов и изделий текстильной галантереи, ремонт, пошив и вязание трикотажных изделий	970,2	1,4	53,6
ремонт и техническое обслуживание бытовой радиоэлектронной аппаратуры, бытовых машин и приборов, ремонт и изготовление металлоизделий	1166,1	1,7	42,6
техническое обслуживание и ремонт транспортных средств, машин и оборудования	24155,4	35,4	91,2
изготовление и ремонт мебели	859,0	1,3	108,0
химическая чистка и крашение, услуги прачечных	1277,2	1,9	48,3
ремонт и строительство жилья и других построек	3466,0	5,1	66,4
услуги фотоателье	436,7	0,6	38,3
услуги бань и душевых	1959,5	2,9	65,7
услуги парикмахерских	8147,1	11,9	65,1
услуги предприятий по прокату	14859,3	21,8	154,6
ритуальные услуги	7661,2	11,2	133,0
прочие виды бытовых услуг	2928,9	4,3	80,0

¹⁾ В фактически действующих ценах

²⁾ Предварительные данные

³⁾ В сопоставимых ценах

ЦЕНЫ

ИНДЕКСЫ ЦЕН В СЕКТОРАХ ЭКОНОМИКИ

на конец периода, в процентах

	Октябрь 2020 г. к сентябрю 2020 г.	Сентябрь 2020 г. к августу 2020 г.	Октябрь 2020 г. к декабрю 2019 г.	Справочно: октябрь 2019 г. к декабрю 2018 г.
Индекс потребительских цен	100,1	99,9	102,6	102,7
Индекс цен производителей промышленных товаров ¹⁾	101,12	99,81	101,39	99,07
Сводный индекс цен на продукцию (затраты, услуги) инвестиционного назначения	100,2	100,9	104,8	106,1
Индекс тарифов на грузовые перевозки	98,8	100,01	104,9	101,3

¹⁾ Промышленные товары, предназначенные для реализации на внутреннем рынке

Темпы прироста потребительских цен и цен производителей в отдельных видах экономической деятельности в октябре 2019 и 2020 годов по сравнению с декабрем предыдущего года, в %



ПОТРЕБИТЕЛЬСКИЕ ЦЕНЫ

Динамика потребительских цен в 2020 году

на конец периода, в процентах к предыдущему периоду

	Индекс потребительских цен	В том числе		
		продукты питания	непродовольственные товары	услуги
Октябрь	100,1	99,8	100,5	99,8
Справочно: октябрь 2020 г. в % к декабрю 2019 г.	102,6	102,5	103,6	101,6

Максимальное и минимальное изменение цен в октябре 2020 года на отдельные группы продовольственных товаров

в процентах к предыдущему месяцу

Наименование группы товаров	Индекс цен в среднем по группе	Максимальное и минимальное изменение цен внутри группы	
		товары	индекс цен
Мясо и птица	100,02	Говядина (кроме бескостного мяса)	100,7
		Куры охлажденные и мороженые	99,3
Колбасные изделия	100,3	Колбаса полукопченая варено-копченая	100,8
		Сосиски, сардельки	99,95
Рыба и морепродукты пищевые	100,5	Икра лососевых рыб, отечественная	100,9
		Рыба охлажденная и мороженая, разделанная лососевых пород	100,2
Молоко и молочная продукция	100,1	Молоко сгущенное с сахаром	101,0
		Кисломолочные продукты	99,6
Сыр	99,7	Сыры плавленые	100,5
		Сыры сычужные твердые и мягкие	99,5
Яйца	101,1	Яйца	101,1
Сахар	113,5	Сахар	113,5

Социально-экономическое положение в г. Москве

Наименование группы товаров	Индекс цен в среднем по группе	Максимальное и минимальное изменение цен внутри группы	
		товары	индекс цен
Хлеб и хлебобулочные изделия	100,9	Хлеб и булочные изделия из пшеничной муки 1 2 сортов	101,6
		Хлопья из злаков (сухие завтраки)	99,6
Крупа и бобовые	100,9	Крупа гречневая-ядрица	101,8
		Рис шлифованный	99,9
Макаронные изделия	99,5	Макаронные изделия из пшеничной муки высшего сорта	99,5
		Вермишель	99,3
Картофель	93,6	Картофель	93,6
Овощи	96,9	Огурцы свежие	103,3
		Лук репчатый	90,0
Фрукты и citrusовые	96,9	Апельсины	102,7
		Яблоки	89,4

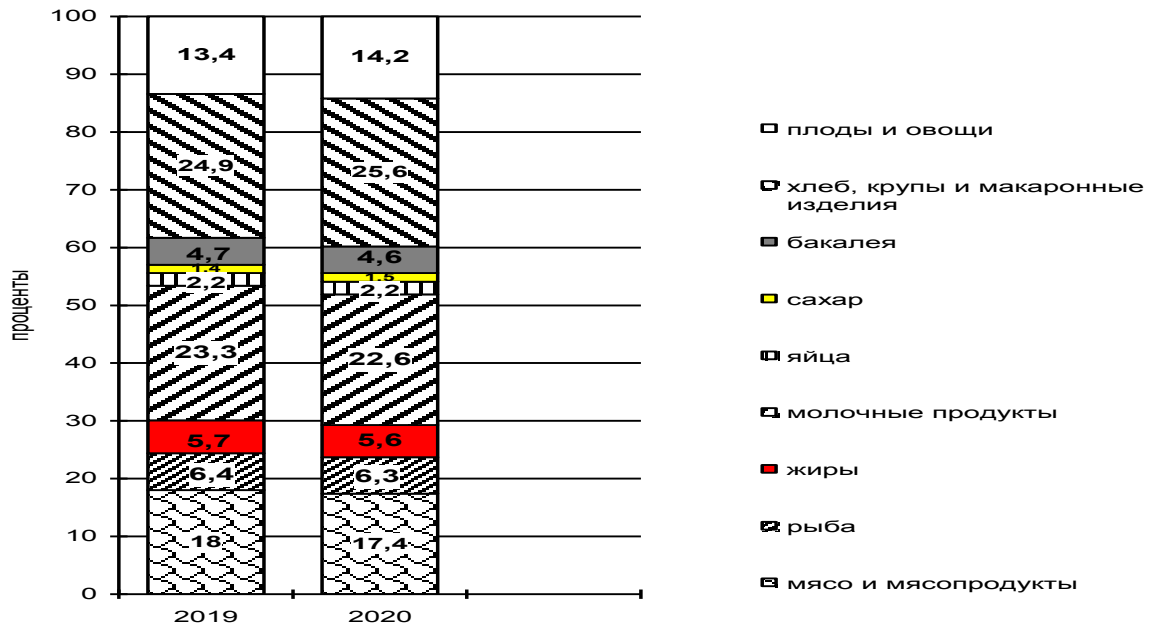
Стоимость минимального набора продуктов питания, условно отражающая межрегиональную дифференциацию уровня потребительских цен на основные продукты питания, в среднем по Москве в конце октября 2020 года составила 5271,75 рублей в расчете на месяц, и увеличилась по сравнению с декабрем 2019 года на 4,5 %.

Максимальное и минимальное изменение цен в октябре 2020 года на отдельные группы непродовольственных товаров

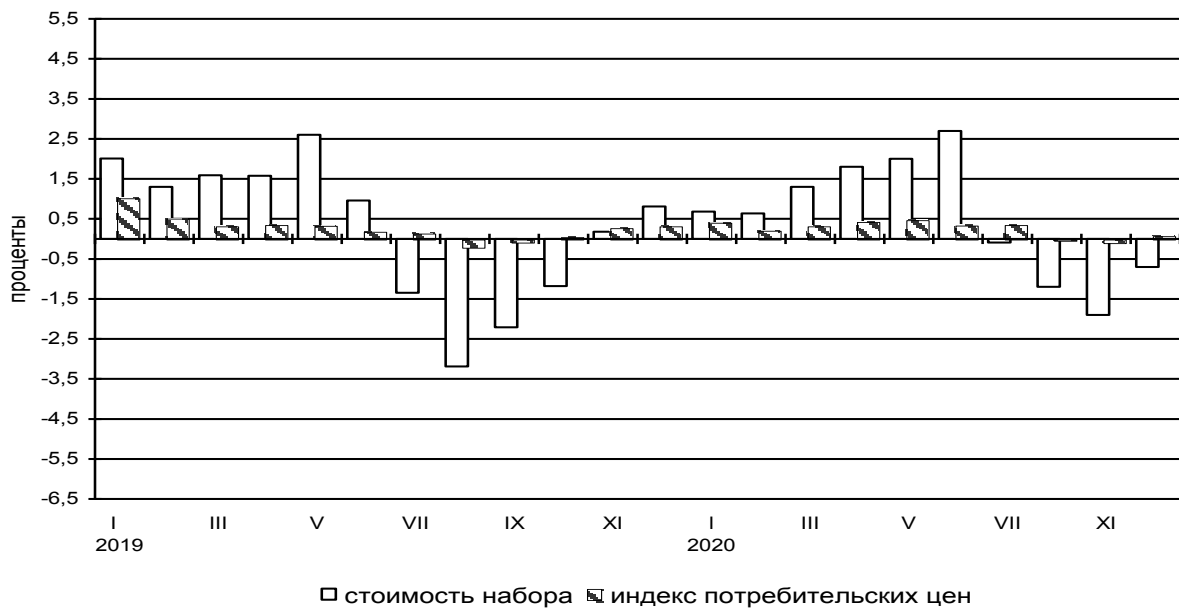
в процентах к предыдущему месяцу

Наименование группы	Индекс цен в среднем по группе	Максимальное и минимальное изменение цен внутри группы	
		товары	индекс цен
Одежда и белье	100,1	Пеленки для новорожденных	102,1
		Комбинезон утепленный для детей до 1 года	99,5
Белье постельное	100,1	Комплект постельного белья полуторо-спальный из х/б ткани	100,1
		Одеяло стеганое	100,04
Верхний трикотаж	100,05	Костюм спортивный для взрослых	100,4
		Трикотажный головной убор (мужской)	99,7
Обувь кожаная, текстильная и комбинированная	100,1	Сапоги, ботинки для детей школьного возраста зимние с верхом из натуральной кожи	100,4
		Ботинки, полуботинки для детей школьного возраста	99,6
Парфюмерно-косметические товары	100,3	Шампунь	101,3
		Тушь для ресниц	99,8
Печатные издания	100,1	Книга детективно-прикладного жанра	100,3
		Ежедневная газета в розницу	100,0
Стройматериалы	100,2	Плиты древесностружечные, ориентированно-стружечные	101,3
		Рубероид	97,9
Медикаменты	100,3	Кетопрофен	103,5
		Нимесулид	93,6

**Структура стоимости минимального набора
продуктов питания в октябре 2019 и 2020 годов**
в %, в расчете на одного человека в месяц



**+Динамика изменения стоимости минимального набора продуктов питания
и потребительских цен на товары и услуги в 2019-2020 годах**
(на конец месяца, в % к предыдущему месяцу)



Социально-экономическое положение в г. Москве

Изменение цен на рынке автомобильного топлива в 2020 году

в процентах

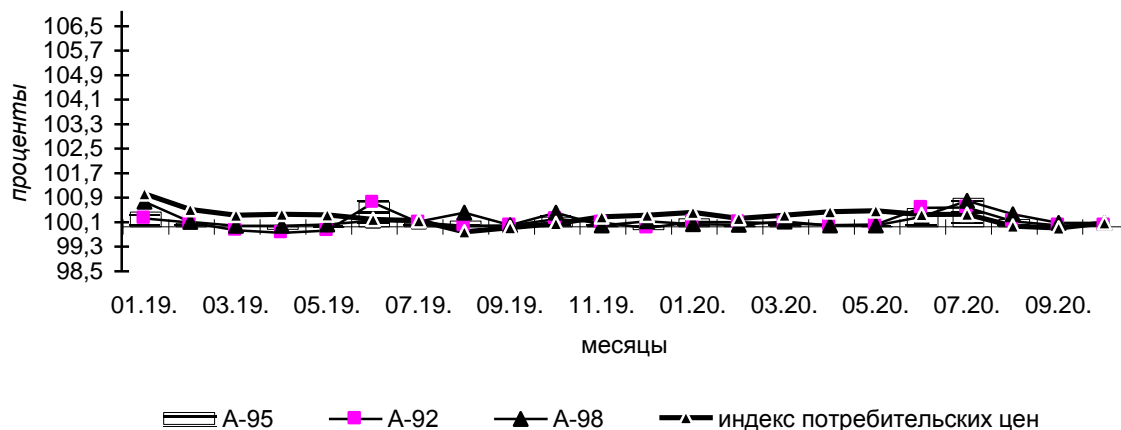
	Октябрь к		Среднемесячный прирост (снижение) цен с начала года
	сентябрю 2020 г.	декабрю 2019 г.	
Бензин автомобильный	100,04	101,88	0,19
марки АИ-92	100,00	101,61	0,16
марки АИ-95	100,05	102,18	0,22
марки АИ-98	100,08	101,78	0,18

Средние потребительские цены на нефтепродукты в 2020 году

в рублях

Наименование	Январь	Февраль	Март	Апрель	Май	Июнь	Июль	Август	Сентябрь	Октябрь
Дизельное топливо, л	47,32	47,27	47,28	47,41	47,42	47,65	47,65	47,65	47,65	47,67
Бензин автомобильный марки АИ-92, л	42,47	42,52	42,55	42,65	42,66	42,90	43,15	43,21	43,21	43,21
Бензин автомобильный марки АИ-95, л	46,85	46,87	46,89	47,03	47,03	47,31	47,75	47,86	47,86	47,89
Бензин автомобильный марки АИ-98, л	52,87	52,88	52,94	53,18	53,18	53,33	53,75	53,95	54,07	54,12

Изменение цен на бензин на потребительском рынке в 2019-2020 гг., (в % к предыдущему месяцу)



Социально-экономическое положение в г. Москве

Максимальное и минимальное изменение цен и тарифов в октябре 2020 года на отдельные виды услуг

в процентах к предыдущему месяцу

Наименование группы	Индекс цен и тарифов в среднем по группе	Максимальное и минимальное изменение цен внутри группы	
		услуги	индекс цен
Бытовые услуги	99,9	Химчистка мужского костюма	101,4
		Установка пластиковых окон	96,6
		Проезд в пригородном поезде	100,0
Услуги пассажирского транспорта	98,7	Проезд в купейном вагоне скорого не-фирменного поезда дальнего следования	88,0
		Музеи и выставки	100,0
Услуги организаций культуры	100,0	Театры	100,0
		Начальный курс обучения вождению легкового автомобиля	100,8
Услуги образования	100,2	Занятие на курсах иностранных языков	100,0
		Санаторий, день	100,0
Санаторно-оздоровительные услуги	100,0	Дом отдыха, пансионат	100,0
		Изготовление съемного протеза	100,6
		Медицинские услуги	100,1
		Удаление зуба под местным обезболиванием	99,8

Цены и тарифы на жилищно-коммунальные услуги

	Октябрь 2020 г., рублей	В % к предыду- щему месяцу	В % к соответствую- щему месяцу предыдущего года
Содержание и ремонт жилья в приватизированных квартирах, м ² общей площади	30,57	100,0	103,9
Услуги по организации и выполнению работ по эксплуатации домов ЖК, ЖСК, ТСЖ, м ² общей площади	31,71	100,0	102,0
Наем жилых помещений в государственном и муниципальном жилищных фондах, м ² общей площади	4,53	100,0	108,5
Плата за холодное водоснабжение и водоотведение, м ³	72,32	100,0	103,5
Плата за отопление, Гкал	2449,60	100,0	102,8
Плата за горячее водоснабжение, м ³	202,94	100,0	102,9
Плата за электричество в квартирах без электроплит, 100 кВт. ч	566,00	100,0	103,5
Плата за газ сетевой, за месяц с 1 человека	58,41	100,0	103,1

ИНДЕКСЫ ЦЕН ПРОИЗВОДИТЕЛЕЙ ПРОМЫШЛЕННЫХ ТОВАРОВ

Индекс цен производителей промышленных товаров¹⁾ в октябре 2020 года относительно предыдущего месяца составил 101,12 %, из него в обрабатывающих производствах – 101,24 %, в обеспечении электрической энергией, газом и паром; кондиционирование воздуха – 100,41 %, в водоснабжении; водоотведении, организации сбора и утилизации отходов, деятельности по ликвидации загрязнений – 100,00 %.

Индексы цен производителей промышленных товаров

на конец периода, в процентах

	Всего		В том числе					
	к предыдущему периоду	к декабрю предыдущего года	обрабатывающие производства		обеспечение электрической энергией, газом и паром; кондиционирование воздуха		водоснабжение; водоотведение, организация сбора и утилизации отходов, деятельность по ликвидации загрязнений	
			к предыдущему периоду	к декабрю предыдущего года	к предыдущему периоду	к декабрю предыдущего года	к предыдущему периоду	к декабрю предыдущего года
2019 год								
Январь	98,8	98,8	98,5	98,5	100,4	100,4	100,0	100,0
Февраль	99,5	98,4	99,2	99,9	99,6	100,0	100,0	100,0
Март	100,3	98,6	100,0	100,0	101,5	101,5	100,0	100,0
Апрель	99,7	98,3	99,9	98,0	98,7	100,1	100,0	100,0
Май	101,3	99,6	101,3	99,2	101,9	102,1	100,0	100,0
Июнь	99,5	99,1	99,5	98,8	99,2	101,2	100,0	100,0
Июль	99,6	98,8	99,3	98,1	100,6	101,8	106,6	106,6
Август	99,4	98,2	99,0	97,1	101,5	103,4	100,0	106,6
Сентябрь	100,7	98,8	100,8	97,9	99,8	103,1	100,0	106,6
Октябрь	100,3	99,1	100,1	98,0	101,2	104,4	100,0	106,6
Ноябрь	99,3	98,3	99,2	97,2	99,7	104,1	100,0	106,6
Декабрь	99,8	98,1	99,9	97,1	99,2	103,3	100,0	106,6
2020 год								
Январь	100,14	100,14	100,07	100,07	100,73	100,73	100,00	100,00
Февраль	99,80	99,94	99,94	100,01	98,67	99,39	100,00	100,00
Март	99,11	99,01	98,57	98,54	103,24	102,61	100,00	100,00
Апрель	98,56	97,58	98,64	97,20	97,61	100,16	100,00	100,00
Май	101,26	98,81	101,59	98,74	98,95	99,10	100,00	100,00
Июнь	101,34	100,13	101,50	100,22	100,39	99,49	100,00	100,00
Июль	100,38	100,52	100,00	100,22	102,63	102,11	104,40	104,40
Август	99,94	100,46	99,58	99,79	102,79	104,95	100,00	104,40
Сентябрь	99,81	100,27	99,81	99,61	99,76	104,70	100,00	104,40
Октябрь	101,12	101,39	101,24	100,84	100,41	105,13	100,00	104,40

¹⁾ На товары, предназначенные для реализации на внутреннем рынке, по видам деятельности «Обрабатывающие производства», «Обеспечение электрической энергией, газом и паром; кондиционирование воздуха», «Водоснабжение; водоотведение, организация сбора и утилизации отходов, деятельность по ликвидации загрязнений»

Социально-экономическое положение в г. Москве

Индексы цен производителей по отдельным видам экономической деятельности

в процентах

	Октябрь 2020 г. к сентябрю 2020 г.	Сентябрь 2020 г. к августу 2020 г.	Октябрь 2020 г. к декабрю 2019 г.	Январь-октябрь 2020 г. к январю-октябрю 2019 г.	Справочно: октябрь 2019 г. к декабрю 2018 г.
Обрабатывающие производ- ства	101,24	99,81	100,84	99,17	99,07
из них:					
производство пищевых продук- тов	100,56	100,26	102,79	101,32	100,11
производство напитков	100,84	108,94	107,63	102,58	99,86
производство текстильных из- делий	100,00	100,00	100,00	100,01	100,07
производство одежды	100,29	100,44	104,46	104,04	103,71
производство кожи и изделий из кожи	100,26	99,92	94,23	93,73	101,84
обработка древесины и произ- водство изделий из дерева и пробки, кроме мебели, произ- водство изделий из соломки и материалов для плетения	99,43	105,09	101,29	103,31	95,27
производство бумаги и бумажных изделий	101,38	100,48	98,20	98,18	105,55
производство кокса и нефте- продуктов	104,26	98,15	97,39	92,16	93,09
производство химических ве- ществ и химических продуктов	100,50	98,95	111,58	103,66	100,62
производство лекарственных средств и материалов, приме- няемых в медицинских целях	100,25	100,00	100,53	100,30	97,43
производство резиновых и пластмассовых изделий	98,18	101,32	96,32	100,50	101,05
производство электрического оборудования	100,00	100,00	99,96	99,32	96,55
производство автотранспорт- ных средств, прицепов и полу- прицепов	102,24	102,53	111,32	107,28	101,66
производство прочих готовых изделий	100,58	99,96	103,93	104,92	102,91
Обеспечение электрической энергией, газом и паром; кон- диционирование воздуха	100,41	99,76	105,13	103,32	104,35
в том числе:					
производство, передача и рас- пределение электроэнергии	100,58	99,66	105,97	103,58	104,86
производство, передача и рас- пределение пара и горячей во- ды; кондиционирование возду- ха	100,00	100,00	103,14	102,72	103,16
Водоснабжение; водоотведе- ние, организация сбора и ути- лизации отходов, деятельность по ликвидации загрязнений	100,00	100,00	104,40	105,73	106,62

Социально-экономическое положение в г. Москве

В октябре 2020 года при общем росте цен производителей промышленных товаров - на 1,12%, наблюдалось рост цен в обрабатывающих производствах на - 1,24%, обеспечении электрической энергией, газом и паром; кондиционирование воздуха - на 0,41%, водоснабжении, водоотведении, организации сбора и утилизации отходов, деятельность по ликвидации загрязнений изменений не произошло.

В производстве пищевых продуктов наблюдался рост цен в производстве продуктов мукомольной и крупяной промышленности, крахмала и крахмалосодержащих продуктов на 16,84%, переработке и консервировании фруктов и овощей на - 5,08%, производстве пива на - 3,77%, переработке и консервировании рыбы, ракообразных и моллюсков на - 2,57%, производстве напитков на - 0,84%.

Произошло снижение цен в производстве макаронных изделий, кускуса и аналогичных мучных изделий на 2,11%, производстве какао, шоколада и сахаристых кондитерских изделий на - 0,81%.

В октябре среди наблюдаемых видов непродовольственных товаров подорожали производство кокса и нефтепродуктов на 4,26%, медицинских инструментов и оборудования на - 3,27%, вязанных и трикотажных изделий на - 2,81%, автотранспортных средств на - 2,24%, гофрированной бумаги и картона, бумажной картонной тары на -1,84%, парфюмерных и косметических средств на - 1,74%, бумаги и бумажных изделий на - 1,38%.

Произошло снижение цен в производстве машин и оборудования, не включенных в другие группировки на - 2,24%, резиновых и пластмассовых изделий на -1,82%.

ИНДЕКСЫ ЦЕН НА ПРОДУКЦИЮ ИНВЕСТИЦИОННОГО НАЗНАЧЕНИЯ

В октябре 2020 года сводный индекс цен на продукцию (затраты, услуги) инвестиционного назначения составил 100,2%, в том числе индекс цен производителей на строительную продукцию - 99,7%, индекс цен приобретения машин и оборудования инвестиционного назначения -101,2%, индекс цен на прочую продукцию (затраты, услуги) инвестиционного назначения -99,8%.

Индексы цен на продукцию (затраты, услуги) инвестиционного назначения

на конец периода, в процентах

	Всего		В том числе на					
	к предыдущему периоду	к декабрю предыдущего года	строительную продукцию		приобретение машин и оборудования инвестиционного назначения		прочую продукцию (затраты, услуги) инвестиционного назначения	
			к предыдущему периоду	к декабрю предыдущего года	к предыдущему периоду	к декабрю предыдущего года	к предыдущему периоду	к декабрю предыдущего года
2019 год								
Январь	100,8	100,8	100,2	100,2	102,7	102,7	100,8	100,8
Февраль	100,2	101,1	99,2	99,1	100,0	102,6	104,1	104,9
Март	100,4	101,0	99,9	99,0	100,3	101,5	102,3	107,2
Апрель	102,6	110,0	100,6	99,6	100,5	102,0	102,6	110,0

Социально-экономическое положение в г. Москве

	Всего		В том числе на					
	к предыдущему периоду	к декабрю предыдущего года	строительную продукцию		приобретение машин и оборудования инвестиционного назначения		прочую продукцию (затраты, услуги) инвестиционного назначения	
			к предыдущему периоду	к декабрю предыдущего года	к предыдущему периоду	к декабрю предыдущего года	к предыдущему периоду	к декабрю предыдущего года
Май	100,3	110,3	100,2	99,7	101,0	103,0	100,3	110,3
Июнь	100,5	102,9	100,9	100,7	100,5	103,5	99,1	109,3
Июль	100,4	103,3	100,6	101,3	100,0	103,5	100,5	109,9
Сентябрь	100,4	105,5	100,8	103,9	100,3	106,7	98,9	108,1
Октябрь	100,7	106,2	100,9	104,8	100,2	107,0	101,0	109,2
Ноябрь	100,7	107,0	101,1	105,9	100,3	107,2	100,4	109,6
Декабрь	100,7	107,7	101,3	107,3	100,0	107,2	100,4	110,1
2020 год								
Январь	100,2	100,2	100,8	100,8	99,2	99,2	100,4	100,4
Февраль	101,3	101,5	101,3	102,1	101,8	101,0	100,3	100,8
Март	103,0	104,6	100,1	102,2	106,8	107,9	104,3	105,1
Апрель	100,4	105,0	100,1	102,3	101,2	109,1	99,7	104,8
Май	99,6	104,5	100,0	102,4	98,7	107,8	99,8	104,6
Июнь	98,9	103,4	99,8	102,2	97,8	105,3	98,4	102,9
Июль	100,1	103,5	99,3	101,5	101,6	107,1	99,5	102,4
Август	100,1	103,6	99,8	101,3	101,8	108,9	97,7	100,0
Сентябрь	100,9	104,6	100,6	101,9	100,9	109,9	101,8	101,8
Октябрь	100,2	104,8	99,7	101,6	101,2	111,2	99,8	101,6

Сводные индексы цен на продукцию (затраты, услуги) инвестиционного назначения по отдельным видам экономической деятельности

на конец периода, в процентах

	Октябрь 2020 г. к сентябрю 2020 г.	Сентябрь 2020 г. к августу 2020 г.	Октябрь 2020 г. к декабрю 2019 г.	Январь-октябрь 2020 г. к январю-октябрю 2019 г.	Справочно: октябрь 2019 г. к декабрю 2018 г.
Сельское, лесное хозяйство, охота, рыболовство, рыбоводство	101,1	100,9	111,6	111,3	105,8
Производство химических веществ и химических продуктов	100,8	101,0	108,5	108,9	107,4
Производство металлургическое	99,9	100,6	102,5	107,5	104,97
Обеспечение электрической энергией, газом и паром; кондиционирование воздуха	100,1	100,7	104,7	108,2	105,3
Строительство	99,98	101,6	102,8	103,9	102,8

Социально-экономическое положение в г. Москве

	Октябрь 2020 г. к сентябрю 2020 г.	Сентябрь 2020 г. к августу 2020 г.	Октябрь 2020 г. к декабрю 2019 г.	Январь-октябрь 2020 г. к январю-октябрю 2019 г.	Справочно: октябрь 2019 г. к декабрю 2018 г.
Деятельность сухопутного и трубопроводного транспорта	100,2	100,4	105,1	108,9	105,5
Транспортирование по трубопроводам нефти и нефтепродуктов	100,3	100,8	105,2	104,9	103,7

Индексы цен на приобретенные основные строительные материалы, детали и конструкции

на конец периода, в процентах

	Октябрь 2020 г. к сентябрю 2020 г.	Сентябрь 2020 г. к августу 2020 г.	Октябрь 2020 г. к декабрю 2019 г.	Январь-октябрь 2020 г. к янва- рю-октябрю 2019 г.	Справочно: октябрь 2019 г. к декабрю 2018 г.
Сталь арматурная	104,5	104,6	109,8	90,1	96,8
Бетон товарный	101,3	101,0	97,5	99,5	105,5
Растворы строительные	101,7	96,3	90,5	90,6	96,8
Песок природный	101,7	97,9	99,7	96,8	99,4
Мастики кровельные и гидроизоляционные	100,0	105,0	110,3	97,9	87,0
Бензин автомобильный	100,02	100,2	100,6	101,1	101,8

ИНДЕКСЫ ТАРИФОВ НА ГРУЗОВЫЕ ПЕРЕВОЗКИ

Индекс тарифов на грузовые перевозки в среднем по всем видам транспорта в октябре 2020 года составил 98,8%.

Индексы тарифов на грузовые перевозки отдельными видами транспорта

на конец периода; в процентах

	Всего		В том числе транспорт					
	к предыду- щему периоду	к декаб- рю преды- дущего года	железнодорожный		автомобильный		трубопроводный	
			к преды- дущему периоду	к декабрю предыду- щего года	к преды- дущему периоду	к декабрю предыду- щего года	к преды- дущему периоду	к декабрю предыдущего года
2019 год								
Январь	94,8	94,8	103,6	103,6	100,7	100,7	70,4	70,4
Февраль	100,0	94,8	100,0	103,6	99,9	100,7	100,0	70,4
Март	100,0	94,8	100,0	103,6	100,3	100,9	100,0	70,4
Апрель	105,9	100,4	100,0	103,6	100,0	100,9	129,1	90,9
Май	100,0	103,6	100,0	103,6	100,0	100,9	100,0	90,9
Июнь	100,0	100,4	100,0	103,6	100,0	100,9	100,0	90,9

Социально-экономическое положение в г. Москве

Июль	105,5	105,6	100,0	103,6	100,0	100,9	122,8	111,6
Август	100,1	105,6	100,0	103,6	101,0	101,9	100,0	111,6
Сентябрь	100,0	105,6	100,0	103,6	100,0	101,9	100,0	111,6
Октябрь	95,9	101,3	100,0	103,6	100,0	101,9	84,6	94,4
Ноябрь	100,0	101,3	100,0	103,6	100,0	101,9	100,0	94,4
Декабрь	100,0	101,3	100,0	103,6	100,0	101,8	100,0	94,4
2020 год								
Январь	98,6	98,6	103,5	103,5	100,0	100,0	85,6	85,6
Февраль	100,0	98,6	100,0	103,5	100,0	100,0	100,0	85,6
Март	100,0	98,6	100,0	103,5	100,2	100,2	100,0	85,6
Апрель	102,7	101,3	100,0	103,5	100,1	100,2	113,3	96,9
Май	100,2	101,5	100,0	103,5	99,9	100,1	100,0	96,9
Июнь	99,9	101,4	100,0	103,5	99,5	99,6	100,0	96,9
Июль	104,7	106,2	100,0	103,5	100,1	99,6	121,0	117,3
Август	100,0	106,2	100,0	103,5	100,2	99,8	100,0	117,3
Сентябрь	100,01	106,2	100,0	103,5	100,1	99,8	100,0	117,3
Октябрь	98,8	104,9	100,0	103,5	100,03	99,8	95,2	111,6

Индексы тарифов на грузовые перевозки по видам транспорта

на конец периода, в процентах

	Октябрь 2020 г. к сентябрю 2020 г.	Сентябрь 2020 г. к августу 2020 г.	Октябрь 2020 г. к декабрю 2019 г.	Январь-октябрь 2020 г. к январю- октябрю 2019 г.	Справочно: октябрь 2019 г. к декабрю 2018 г.
Грузовой транспорт	98,8	100,01	104,9	103,3	101,3
в том числе:					
железнодорожный	100,0	100,0	103,5	103,5	103,6
автомобильный	100,03	100,1	99,8	99,9	101,9
внутренний водный	100,0	100,0	100,0	101,0	102,6
трубопроводный	95,2	100,0	111,6	104,5	94,4
воздушный	100,0	100,0	103,0	103,3	105,6

РЫНОК ТРУДА

ЗАНЯТОСТЬ И БЕЗРАБОТИЦА

Численность рабочей силы, по предварительным итогам выборочного обследования рабочей силы в возрасте 15 лет и старше, в среднем за август-октябрь 2020 год составила 7342,1 тыс. человек, в их числе 7073,8 тыс. человек, или 96,3% были заняты в экономике и 268,3 тыс. человек (3,7%) не имели занятия, но активно его искали (в соответствии с методологией Международной Организации Труда они классифицируются, как безработные).

Социально-экономическое положение в г. Москве

Динамика численности экономически активного населения¹⁾

в возрасте 15 лет и старше

	Численность рабочей силы, тыс. чел.	В том числе		Уровень участия в рабочей силе, в %	Уровень занятости, в %	Уровень безработи- цы, в %
		занятые	безработ- ные			
2019 год						
в среднем						
за ноябрь – январь	7302	7211	90	68,1	67,2	1,2
в среднем						
за декабрь – февраль	7261	7172	90	67,7	66,9	1,2
в среднем						
за январь – март	7277	7187	90	67,9	67,0	1,2
в среднем						
за февраль-апрель	7266	7175	90	67,8	66,9	1,2
в среднем						
за март-май	7257	7162	95	67,7	66,8	1,3
в среднем						
за апрель – июнь	7253	7159	94	67,6	66,8	1,3
в среднем						
за май-июль	7277	7182	95	67,9	67,0	1,3
в среднем						
за июнь-август	7274	7181	94	67,8	67,0	1,3
в среднем						
за июль – сентябрь	7276	7175	101	67,8	66,9	1,4
в среднем						
за август-октябрь	7320	7211	109	68,3	67,2	1,5
в среднем						
за сентябрь-ноябрь	7414	7300	114	69,1	68,1	1,5
в среднем						
за октябрь – декабрь	7426	7313	113	69,2	68,2	1,5
в среднем за год	7300	7202	98	68,1	67,2	1,3
2020 год						
в среднем						
за ноябрь-январь	7352	7239	113	68,4	67,4	1,5
в среднем						
за декабрь-февраль	7287	7172	115	67,7	66,6	1,6
в среднем						
за январь-март	7310	7191	119	67,7	66,6	1,6
в среднем						
за февраль-апрель	7341	7212	129	68,0	66,8	1,8
в среднем						
за март – май	7335	7198	137	68,0	66,7	1,9
в среднем						
за апрель – июнь	7295	7150	145	67,6	66,3	2,0

Социально-экономическое положение в г. Москве

	Численность рабочей силы, тыс. чел.	В том числе		Уровень участия в рабочей силе, в %	Уровень занятости, в %	Уровень безработи- цы, в %
		занятые	безработ- ные			
в среднем						
за май-июль	7322	7156	166	67,9	66,3	2,3
в среднем						
за июнь-август	7355	7155	199	68,2	66,3	2,7
в среднем						
за июль-сентябрь	7366	7122	245	68,3	66,0	3,3
в среднем						
за август-октябрь	7342	7074	268	68,0	65,6	3,7

¹⁾ В целях повышения представительности данных об экономической активности населения показатели занятости и безработицы приводятся в среднем за последние три месяца

В общей численности занятого в экономике населения в сентябре 2020 года 3509,5 тыс. человек составляли штатные работники предприятий и организаций, не относящихся к субъектам малого предпринимательства (без учета совместителей). На условиях совместительства и по договорам гражданско-правового характера для работы на этих предприятиях и организациях привлекалось еще 326,3 тыс. человек (в эквиваленте полной занятости). Число замещенных рабочих мест работниками списочного состава, совместителями и лицами, выполнявшими работы по договорам гражданско-правового характера, на предприятиях и в организациях (без субъектов малого предпринимательства) составило в сентябре 2020 года 3835,8 тысячи.

В общем количестве замещенных рабочих мест в организациях рабочие места внешних совместителей в сентябре 2020 года составляли 2,1 %, лиц, выполнявших работы по гражданско-правовым договорам – 6,4 %.

Число замещенных рабочих мест в организациях по видам экономической деятельности в сентябре 2020 г.¹⁾

	Всего заме- щенных рабочих мест, тысяч	В том числе работниками			Число замещенных рабочих мест в % к сентябрю 2019 г.
		списочного состава (без внешних совмести- телей)	внешними совмести- телями	выполняв- шими работы по договорам гражданско- правового ха- рактера	
Всего	3835,8	3509,5	79,5	246,8	105,7
из них:					
Обрабатывающие производства	243,6	234,8	3,0	5,8	104,2
в том числе:					
производство пищевых продуктов	46,9	45,6	0,3	1,0	100,4
производство напитков	4,5	4,4	0,0	0,0	98,4
производство табачных изделий

Социально-экономическое положение в г. Москве

	Всего замещенных рабочих мест, тысяч	В том числе работниками			Число замещенных рабочих мест в % к сентябрю 2019 г.
		списочного состава (без внешних совместителей)	внешними совместителями	выполнявшими работы по договорам гражданско-правового характера	
производство текстильных изделий	1,2	1,0	0,0	0,1	82,3
производство одежды	2,6	2,5	0,0	0,0	103,5
производство кожи, изделий из кожи	2,0	1,9	0,0	...	84,4
обработка древесины и производство изделий из дерева и пробки, кроме мебели, производство изделий из соломки и материалов для плетения	1,8	1,8	0,0	0,0	96,2
производство бумаги и бумажных изделий	3,0	3,0	0,0	0,0	101,5
деятельность полиграфическая и копирование носителей информации	4,8	4,7	0,1	0,0	76,3
производство кокса и нефтепродуктов	3,2	3,1	0,0	0,1	106,9
производство химических веществ и химических продуктов	9,8	9,2	0,3	0,3	118,4
производство лекарственных средств и материалов, применяемых в медицинских целях	12,3	9,5	0,2	2,5	151,0
производство резиновых и пластмассовых изделий	6,2	6,0	0,1	0,1	111,6
производство прочей неметаллической минеральной продукции	10,0	9,8	0,0	0,1	85,0
производство металлургическое	2,3	2,2	0,0	0,0	104,2
производство готовых металлических изделий, кроме машин и оборудования	17,9	17,4	0,2	0,3	117,8
производство компьютеров, электронных и оптических изделий	36,2	34,9	0,9	0,4	103,3
производство электрического оборудования	9,4	9,1	0,2	0,1	97,8
производство машин и оборудования, не включенных в другие группировки	8,6	8,3	0,1	0,2	112,2
производство автотранспортных средств, прицепов и полуприцепов	6,7	6,4	0,1	0,2	91,0
производство прочих транспортных средств и оборудования	33,4	33,1	0,2	0,1	100,0
производство мебели	1,6	1,6	0,0	0,0	110,4
производство прочих готовых изделий	3,0	2,9	0,0	0,1	95,0
ремонт и монтаж машин и оборудования	16,5	16,1	0,2	0,1	122,3
Обеспечение электрической энергией, газом и паром, кондиционирование воздуха	58,6	58,1	0,3	0,3	100,1

Социально-экономическое положение в г. Москве

	Всего замещенных рабочих мест, тысяч	В том числе работниками			Число замещенных рабочих мест в % к сентябрю 2019 г.
		списочного состава (без внешних совместителей)	внешними совместителями	выполнявшими работы по договорам гражданско-правового характера	
Водоснабжение, водоотведение, организация сбора и утилизации отходов, деятельность по ликвидации загрязнений	26,8	26,6	0,1	0,1	107,6
Строительство	170,6	165,7	1,7	3,3	111,8
Оптовая и розничная торговля; ремонт автотранспортных средств и мотоциклов	552,2	524,4	5,7	22,1	104,9
Транспортировка и хранение	277,2	273,3	1,3	2,5	115,1
Деятельность гостиниц и предприятий общественного питания	61,1	59,7	0,7	0,7	95,6
Деятельность в области информации и связи	327,4	234,3	6,1	87,0	117,7
Деятельность финансовая и страховая	370,2	302,7	4,1	63,4	101,2
Деятельность по операциям с недвижимым имуществом	149,2	146,2	1,8	1,2	98,4
Деятельность профессиональная, научная и техническая	395,7	370,6	12,9	12,2	102,8
Деятельность административная и сопутствующие дополнительные услуги	146,6	128,7	2,2	15,7	103,3
Государственное управление и обеспечение военной безопасности; социальное обеспечение	253,3	251,7	0,6	1,0	103,5
Образование	326,9	301,3	13,3	12,3	101,7
Здравоохранение и предоставление социальных услуг	320,3	304,8	7,4	8,1	104,2
Деятельность в области культуры и спорта, организации досуга и развлечений	91,2	82,8	3,0	5,4	101,1
Предоставление прочих видов услуг	45,9	25,7	15,3	4,9	174,9

¹⁾ По организациям, не относящимся к субъектам малого предпринимательства, средняя численность которых превышает 15 человек независимо от основного вида деятельности.

ИСПОЛЬЗОВАНИЕ РАБОЧЕГО ВРЕМЕНИ

Обследованию о неполной занятости и движении работников подлежали организации (без субъектов малого предпринимательства) всех видов экономической деятельности. Статистическим наблюдением в июле-сентябре 2020 года было охвачено 3350,4 тыс. человек.

Социально-экономическое положение в г. Москве

Численность работников, работавших в условиях неполной занятости

	Работали неполное рабочее время				Работники, находившиеся в отпусках без сохранения заработной платы по заявлению работника	
	по инициативе работодателя		по соглашению между работником и работодателем			
	тыс. человек	в % к среднесписочной численности	тыс. человек	в % к среднесписочной численности	тыс. человек	в % к среднесписочной численности
2019 год						
Январь – март	0,7	0,0	120,6	3,7	233,9	7,1
Апрель – июнь	2,2	0,1	133,9	3,9	300,3	8,9
Июль – сентябрь	0,9	0,0	135,7	4,1	328,9	9,9
Октябрь – декабрь	0,9	0,0	151,6	4,5	310,8	9,2
2020 год						
Январь – март	2,3	0,1	143,3	4,6	238,7	7,6
Апрель – июнь	6,6	0,2	186,1	5,6	274,0	8,3
Июль – сентябрь	5,3	0,2	174,2	5,2	308,6	9,2

Наибольшие размеры неполной занятости отмечаются на предприятиях, осуществляющих оптовую и розничную торговлю, профессиональную, научную и техническую деятельность, деятельность в сфере образования, деятельность финансовую и страховую.

ДВИЖЕНИЕ РАБОТНИКОВ И ПРЕДПОЛАГАЕМОЕ ВЫСВОБОЖДЕНИЕ

Движение работников характеризуется следующими данными:

тыс. человек

	Принято работников	Выбыло работников	Намечено к высвобождению в следующем квартале	Численность требуемых работников на вакантные рабочие места ¹⁾
2019 год				
Январь – март	253,7	243,1	5,2	147,7
Апрель – июнь	257,5	278,0	5,6	169,7
Июль – сентябрь	298,7	308,5	4,4	172,2
Октябрь – декабрь	293,5	324,9	4,8	173,8
2020 год				
Январь – март	286,3	236,2	4,9	186,1
Апрель – июнь	167,8	219,4	4,7	197,0
Июль – сентябрь	288,8	288,0	5,3	218,9

¹⁾ На конец отчетного квартала

В 3 квартале 2020 года численность принятых работников по наблюдаемым видам экономической деятельности превысила выбывших на 0,8 тыс. человек.

Социально-экономическое положение в г. Москве

Прием и выбытие работников:

	Июль - сентябрь 2020 г.	
	тыс. человек	в % к среднесписочной численности
Принято	288,8	8,6
в том числе на дополнительные рабочие места	31,7	0,9
Выбыло	288,0	8,6
из них по причинам:		
по соглашению сторон	25,9	0,8
в связи с сокращением численности персонала	4,6	0,1
по собственному желанию	227,3	6,8

БЕЗРАБОТИЦА

К концу октября 2020 года в органах государственной службы занятости состояло на учете 230,6 тыс. человек не занятых трудовой деятельностью граждан, из них 206,2 тыс. человек имели статус безработного.

Данные о числе незанятых граждан, состоящих на учете в службах занятости

на конец месяца

	Число незанятых граждан, состоящих на учете в службе за- нятости, тыс. человек	Из них имеют статус безработного		
		тыс. человек	в % к:	
			предыдущему месяцу	соответствующему ме- сяцу предыдущего года
2019 год				
Январь	36,5	28,3	101,5	95,6
Февраль	39,2	30,0	106,1	101,5
Март	38,6	30,6	101,9	105,2
Апрель	38,5	31,1	101,7	109,1
Май	36,3	29,0	93,3	109,0
Июнь	35,5	28,0	96,5	110,0
Июль	36,6	27,6	98,4	111,2
Август	38,2	27,4	99,5	111,6
Сентябрь	38,7	27,4	99,9	111,0
Октябрь	39,7	27,7	100,9	110,1
Ноябрь	39,9	27,6	99,6	107,2
Декабрь	39,3	28,9	104,8	103,6
2020 год				
Январь	41,8	28,1	97,4	99,4
Февраль	43,9	29,6	105,2	98,6
Март	44,7	31,5	101,8	115,8

Социально-экономическое положение в г. Москве

	Число незанятых граждан, состоящих на учете в службе занятости, тыс. человек	Из них имеют статус безработного		
		тыс. человек	в % к:	
			предыдущему месяцу	соответствующему месяцу предыдущего года
Апрель ¹⁾	153,5	78,6	249,4	252,6
Май ¹⁾	208,6	157,2	200,0	541,3
Июнь	229,9	192,9	122,7	688,3
Июль	241,0	208,9	108,3	757,8
Август	248,8	219,1	104,9	798,4
Сентябрь	244,7	223,1	101,9	814,2
Октябрь	230,6	206,2	92,4	745,4

¹⁾ Данные уточнены Департаментом труда и социальной защиты населения г. Москвы

В течение октября 2020 года признано безработными 15,1 тыс. человек (их численность увеличилась по сравнению с аналогичным периодом прошлого года на 8,7 тыс. человек или в 2,3 раза). Численность трудоустроенных безработных в октябре 2020 года увеличилась по сравнению с аналогичным периодом прошлого года на 15,0 тыс. человек и составила 18,9 тыс. человек.



На конец октября 2020 года уровень зарегистрированной безработицы составил 2,8% от численности рабочей силы.

ПОТРЕБНОСТЬ ОРГАНИЗАЦИЙ В РАБОТНИКАХ

К концу октября 2020 года нагрузка незанятого населения, состоящего на учете в органах службы занятости, на одну заявленную вакансию составила 1,75 человека, что в 5,5 раза больше, чем в октябре 2019 года.

Данные о потребности предприятий и организаций в работниках, заявленной в службу занятости

на конец месяца

	Потребность организаций в работниках, заявленная в службы занятости, тыс. человек	Нагрузка незанятого населения на одну заявленную вакансию		
		человек	в % к	
			предыдущему месяцу	соответствующему месяцу предыдущего года
2019 год				
Январь	143,9	0,25	117,2	100,8
Февраль	142,0	0,28	108,6	111,6
Март	122,5	0,32	114,3	133,7
Апрель	105,4	0,37	115,9	158,9
Май	104,7	0,35	95,0	168,4
Июнь	116,4	0,31	88,0	147,6
Июль	120,5	0,30	99,6	149,1
Август	121,5	0,31	103,6	154,4
Сентябрь	115,1	0,34	106,8	150,8
Октябрь	122,3	0,32	96,6	141,5
Ноябрь	133,4	0,30	92,2	136,5
Декабрь	160,2	0,25	83,3	113,6
2020 год				
Январь	155,9	0,27	108,0	108,0
Февраль	145,4	0,30	111,1	107,1
Март	122,6	0,36	120,0	112,5
Апрель ¹⁾	106,3	1,44	400,0	389,2
Май ¹⁾	91,9	2,27	157,6	648,6
Июнь	94,0	2,45	107,9	790,3
Июль	100,6	2,40	98,0	800,0
Август	107,2	2,32	96,7	748,4
Сентябрь	126,0	1,94	83,6	570,6
Октябрь	131,5	1,75	90,2	546,9

¹⁾ Данные уточнены Департаментом труда и социальной защиты населения г. Москвы

ФИНАНСЫ

ПОКАЗАТЕЛИ ФИНАНСОВО-КРЕДИТНОЙ СИСТЕМЫ

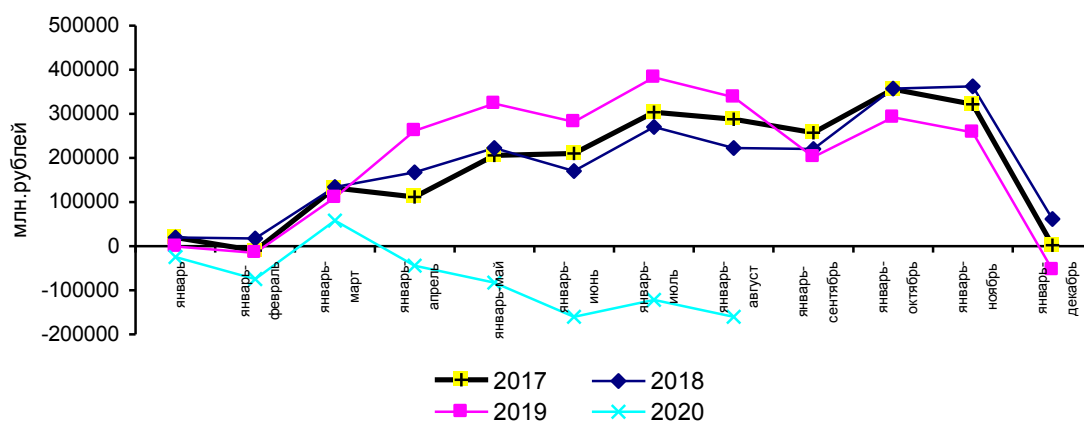
Основные показатели исполнения консолидированного бюджета г. Москвы (по данным Департамента финансов города Москвы)

млн. рублей

	2020 г.			Справочно: 2019 г. ¹⁾		
	доходы	расходы	профицит(+), дефицит (-)	доходы	расходы	профицит(+), дефицит (-)
Январь	134049,7	158572,8	-24523,1	127923,3	128818,8	-895,5
Январь-февраль	281860,8	356625,0	-74764,2	270067,6	285179,2	-15111,6
Январь-март	635746,5	577790,1	57956,4	586534,5	476335,2	110199,3
Январь-апрель	871255,4	915210,4	-43955,0	939078,1	677651,6	261425,5
Январь-май	1035271,3	1117892,4	-82621,1	1129523,3	806255,0	323268,3
Январь-июнь	1186720,8	1346750,2	-160029,4	1274353,4	992209,5	282143,9
Январь-июль	1510600,1	1632580,8	-121980,7	1611666,5	1228743,5	382923,0
Январь-август	1681516,6	1841530,0	-160013,4	1764329,1	1426648,2	337680,9
Январь-сентябрь				1899859,5	1697620,3	202239,2
Январь-октябрь				2193362,7	1901538,9	291823,8
Январь-ноябрь				2364868,9	2107151,5	257717,4
Январь-декабрь				2641504,6	2694799,0	-53294,4

¹⁾ Без данных бюджета территориального государственного внебюджетного фонда

Профицит (дефицит - «-») консолидированного бюджета города Москвы



Социально-экономическое положение в г. Москве

Исполнение консолидированного бюджета г. Москвы по статьям доходов и расходов
на 1 сентября 2020 года

	Млн. рублей	В % к итогу
Доходы	1681516,6	100
в том числе:		
Налоговые и неналоговые доходы	1624000,4	96,6
из них:		
налог на прибыль организаций	556531,8	33,1
налог на доходы физических лиц	694687,7	41,3
налоги на товары (работы, услуги), реализуемые на территории Российской Федерации	27133,8	1,6
налоги на совокупный доход	81468,8	4,8
налоги на имущество	120734,7	7,2
налоги, сборы и регулярные платежи за пользование природными ресурсами	3,4	0,0
доходы от использования имущества, находящегося в государственной и муниципальной собственности	84439,0	5,0
доходы от продажи материальных и нематериальных активов	14375,3	0,9
Безвозмездные поступления	57516,2	3,4
Расходы	1841530,0	100
из них на:		
общегосударственные вопросы	78735,3	4,3
национальная безопасность и правоохранительная деятельность	18749,3	1,0
национальную экономику	484057,9	26,3
жилищно-коммунальное хозяйство	256275,7	13,9
охрана окружающей среды	5771,6	0,3
образование	241196,1	13,1
культура, кинематография	45125,2	2,5
здравоохранение	346462,4	18,8
социальная политика	327152,2	17,8
физическая культура и спорт	24247,1	1,3
средства массовой информации	12305,1	0,7

Социально-экономическое положение в г. Москве

Поступление налогов и сборов в бюджетную систему по видам в августе 2020 года по г. Москве с учетом крупнейших налогоплательщиков, состоящих на учете в Межрегиональных ИФНС России (по оперативным данным Управления ФНС России по г. Москве)

	В бюджеты всех уровней			В т.ч. в бюджет территории		
	млн. рублей	удельный вес в общей сумме поступлений, в %		млн. рублей	удельный вес в общей сумме поступлений, в %	
		2020 г.	2019 г.		2020 г.	2019 г.
Всего	2548804,2	100	100	1475065,8	100	100
в том числе:						
налог на добавленную стоимость	653945,1	25,7	24,3	X	x	x
налог на прибыль организаций	865128,5	33,9	39,7	556531,8	37,7	41,8
налог на доходы физических лиц	694687,7	27,3	25,8	694687,7	47,1	42,9
налоги, сборы и регулярные платежи за пользование природными ресурсами	456,5	0,0	0,0	3,4	0,0	0,0
Акцизы	74828,6	2,9	-1,0	20102,1	1,4	1,1
из них на:						
водку и ликероводочные изделия	1481,3	0,1	0,1	1359,9	0,1	0,1
легковые автомобили и мотоциклы	275,2	0,0	0,0	X	X	X
бензин автомобильный	13143,3	0,5	0,5	10911,7	0,7	0,5
Налоги на имущество	120734,7	4,7	4,9	120734,7	8,2	8,2
Прочие	139023,1	5,5	6,3	83006,1	5,6	6,0

Сумма налогов и других обязательных платежей, поступивших в январе-августе 2020 года в консолидированный бюджет РФ составила 99,8 % от суммы поступлений за соответствующий период прошлого года (в бюджет Москвы – 96,0%).

Задолженность по налогам и сборам в бюджетную систему г. Москвы с учетом крупнейших налогоплательщиков Московского региона (состоящих на учете в Межрегиональных ИФНС России)

млн. рублей

	На 1 сентября 2020 г.					Справочно: задолженность перед бюджетом по налогам и сборам на 01.09.2019 г.
	задолжен- ность перед бюджетам по налогам и сборам всего	в том числе				
		недоимка	реструкту- рирован- ная задол- женность	отсрочен- ные (рас- сроченные) платежи	приостанов- ленные к взысканию платежи	
Всего	344231,1	165124,5	5,9	3744,8	146642,3	323276,0
в том числе:						
налог на добавленную стои- мость	175178,4	82289,2	4,8	2530,4	85198,4	163324,1
налог на прибыль организа- ций	72286,1	29943,6	0,1	1034,0	39586,3	75392,9
платежи за пользование при- родными ресурсами	17211,1	1970,3	0,0	0,0	15191,2	13994,0
Акцизы	5853,6	49,3	0,0	0,0	5804,3	144,0
из них на:						
алкогольную продукцию и спирт этиловый	5751,8	26,1	0,0	0,0	5725,7	0,0
легковые автомобили и мото- циклы	0,0	0,0	0,0	0,0	0,0	0,0
бензин автомобильный	0,0	0,0	0,0	0,0	0,0	0,0
Прочие	73701,9	50872,1	1,0	180,4	862,1	70421,0

ФИНАНСЫ ОРГАНИЗАЦИЙ¹⁾

ФИНАНСОВЫЕ РЕЗУЛЬТАТЫ ДЕЯТЕЛЬНОСТИ ОРГАНИЗАЦИЙ

По состоянию на 1 сентября 2020 года положительный финансовый результат крупных и средних организаций составил 1294,9 млрд. рублей (за этот же период 2019 года финансовый результат составил 2907,1 млрд. рублей прибыли).

¹⁾ Без финансово-кредитных организаций и субъектов малого предпринимательства; сравнение показателей с соответствующим периодом прошлого года произведено в текущих ценах по сопоставимому кругу организаций

Социально-экономическое положение в г. Москве

Сальдированный финансовый результат по видам экономической деятельности

	Январь-август 2020 г.		Справочно: январь-август 2019 г., млн. рублей
	млн. рублей	в % к январю- августу 2019 г.	
Всего	1294942,4	44,5	2907066,7
из них:			
Сельское, лесное хозяйство, охота, рыболовство и рыбоводство	128,5	35,0	367,6
Добыча полезных ископаемых	25554,7	28,3	90441,5
Обрабатывающие производства	210525,7	57,3	367622,9
из них:			
производство пищевых продуктов	24852,5	120,8	20566,5
производство напитков	1047,1	66,3	1580,0
производство текстильных изделий	236,6	18,4	1286,1
производство одежды	3090,6	101,0	3060,4
производство кожи, изделий из кожи	1023,8	472,0	216,9
обработка древесины и производство изделий из дерева и пробки, кроме мебели, производство изделий из соломки и материалов для плетения	569,5	65,0	876,1
производство бумаги и бумажных изделий	6102,0	99,8	6114,1
деятельность полиграфическая и копирование носителей информации	445,6	103,9	428,7
производство кокса и нефтепродуктов	164324,3	113,0	145411,4
производство химических веществ и химических продуктов	-28504,5	-	49352,8
производство лекарственных средств и материалов, применяемых в медицинских целях	23199,7	230,9	10046,2
производство резиновых и пластмассовых изделий	6965,1	100,8	6912,4
производство прочей неметаллической минеральной продукции	-1707,4	-	4770,7
производство металлургическое	16906,1	34,9	48477,6
производство готовых металлических изделий, кроме машин и оборудования	10637,2	52,0	20444,3
производство компьютеров, электронных и оптических изделий	-6425,4	-	11530,4
производство электрического оборудования	6021,6	145,9	4126,8
производство машин и оборудования, не включенных в другие группировки	1917,6	54,2	3538,5
производство автотранспортных средств, прицепов и полуприцепов	-3586,2	-	1001,0
производство прочих транспортных средств и оборудования	-33344,8	-	3881,2
производство мебели	391,0	148,8	262,8
производство прочих готовых изделий	533,8	114,2	467,4
ремонт и монтаж машин и оборудования	15831,1	68,0	23270,6
Обеспечение электрической энергией, газом и паром; кондиционирование воздуха	248035,0	97,2	255260,8
из них:			
производство, передача и распределение электроэнергии	244336,0	97,6	250444,9

Социально-экономическое положение в г. Москве

	Январь-август 2020 г.		Справочно: январь-август 2019 г., млн. рублей
	млн. рублей	в % к январю- августу 2019 г.	
производство, передача и распределение пара и горячей воды, кондиционирование воздуха	1334,1	57,8	2306,6
Водоснабжение; водоотведение, организация сбора и утилизация отходов, деятельность по ликвидации загрязнений	11109,0	54,4	20419,1
Строительство	61127,6	189,9	32181,7
Торговля оптовая и розничная; ремонт автотранспортных средств и мотоциклов	73316,2	7,0	1045384,3
в том числе:			
торговля оптовая и розничная автотранспортными средствами и мотоциклами и их ремонт	46157,3	106,3	43424,6
торговля оптовая, кроме оптовой торговли автотранспортными средствами и мотоциклами	-6520,6	-	960288,7
торговля розничная, кроме торговли автотранспортными средствами и мотоциклами	33679,5	80,8	41671,1
Транспортировка и хранение	52105,0	15,1	345645,6
Деятельность гостиниц и предприятий общественного питания	-15871,7	-	10909,2
Деятельность в области информации и связи	265907,1	102,7	258972,6
Деятельность по операциям с недвижимым имуществом	51121,1	52,5	97430,3
Деятельность профессиональная, научная и техническая	158416,4	52,7	300719,9
Деятельность административная и сопутствующие дополнительные услуги	91991,2	292,4	31459,6
Государственное управление и обеспечение военной безопасности; обязательное социальное обеспечение	28467,5	112,1	25398,3
Образование	2725,8	239,9	1136,4
Деятельность в области здравоохранения и социальных услуг	10617,9	114,7	9253,4
Деятельность в области культуры, спорта, организации досуга и развлечений	13573,0	126,6	10718,8
Предоставление прочих видов услуг	6092,4	162,7	3744,7

Прибыль организаций по видам экономической деятельности

	Январь-август 2020 г.			Справочно: январь-август 2019 г.		
	количество прибыль- ных орга- низаций	число при- быльных орга- низаций в % к общему числу организаций	сумма прибыли, млн. рублей	количество прибыль- ных орга- низаций	число при- быльных орга- низаций в % к общему числу организаций	сумма прибыли, млн. рублей
Всего	6255	65,4	2795446,2	6863	71,8	3370584,0
из них:						
Сельское, лесное хозяйство, охота, рыболовство и рыбоводство	8	42,1	590,2	12	63,2	553,1
Добыча полезных ископаемых	55	59,8	50094,8	60	65,2	96304,9

Социально-экономическое положение в г. Москве

	Январь-август 2020 г.			Справочно: январь-август 2019 г.		
	количество прибыль- ных орга- низаций	число при- быльных орга- низаций в % к общему числу организаций	сумма прибыли, млн. рублей	количество прибыль- ных орга- низаций	число при- быльных орга- низаций в % к общему числу организаций	сумма прибыли, млн. рублей
Обрабатывающие производ- ства	636	68,4	394985,7	687	73,9	403812,4
из них:						
производство пищевых продуктов	74	71,2	25870,8	87	83,7	21180,6
производство напитков	8	72,7	1095,6	8	72,7	1663,2
производство текстильных изделий	10	71,4	1324,9	11	78,6	1652,7
производство одежды	13	65,0	3247,1	14	70,0	3157,0
производство кожи, изде- лий из кожи	6	85,7	1264,2	6	85,7	234,9
обработка древесины и производство изделий из дерева и пробки, кроме мебели, производство из- делий из соломки и мате- риалов для плетения	11	91,7	593,1	11	91,7	884,4
производство бумаги и бумажных изделий	14	87,5	6110,1	14	87,5	6116,8
деятельность полиграфиче- ская и копирование но- сителей информации	13	50,0	857,5	19	73,1	823,6
производство кокса и нефтепродуктов	6	50,0	184048,5	9	75,0	145763,9
производство химических веществ и химических продуктов	34	69,4	23956,1	32	65,3	51796,0
производство лекарствен- ных средств и материалов, применяемых в медицин- ских целях	33	67,3	25914,1	35	71,4	12387,7
производство резиновых и пластмассовых изделий	46	75,4	8265,6	49	80,3	7738,8
производство прочей не- металлической минераль- ной продукции	32	64,0	4326,9	34	68,0	7188,6
производство металлурги- ческое	15	78,9	43081,6	14	73,7	48749,1
производство готовых ме- таллических изделий, кроме машин и оборудо- вания	33	62,3	14089,9	40	75,5	21066,7
производство компьюте- ров, электронных и опти- ческих изделий	81	68,1	12137,5	83	69,7	16016,5
производство электриче- ского оборудования	37	72,5	6414,3	35	68,6	5353,0
производство машин и оборудования, не вклю- ченных в другие группи- ровки	41	71,9	5514,9	39	68,4	4652,6

Социально-экономическое положение в г. Москве

	Январь-август 2020 г.			Справочно: январь-август 2019 г.		
	количество прибыль- ных орга- низаций	число при- быльных орга- низаций в % к общему числу организаций	сумма прибыли, млн. рублей	количество прибыль- ных орга- низаций	число при- быльных орга- низаций в % к общему числу организаций	сумма прибыли, млн. рублей
производство автотранспортных средств, прицепов и полуприцепов	10	50,0	859,5	14	70,0	2213,5
производство прочих транспортных средств и оборудования	24	54,5	6947,0	34	77,3	19244,6
производство мебели	12	75,0	418,9	13	81,3	276,4
производство прочих готовых изделий	14	70,0	1214,4	12	60,0	1032,0
ремонт и монтаж машин и оборудования	69	69,7	17433,2	73	73,7	24619,8
Обеспечение электрической энергией, газом и паром; кондиционирование воздуха	76	63,9	252565,8	82	68,9	260735,1
из них:						
производство, передача и распределение электроэнергии	66	64,1	247480,9	72	69,9	253135,0
производство, передача и распределение пара и горячей воды, кондиционирование воздуха	7	53,8	2720,0	7	53,8	5090,9
Водоснабжение; водоотведение, организация сбора и утилизация отходов, деятельность по ликвидации загрязнений	36	67,9	13990,0	37	69,8	21888,3
Строительство	394	65,6	110452,2	426	70,9	85355,4
Торговля оптовая и розничная; ремонт автотранспортных средств и мотоциклов	2013	71,0	769381,8	2222	78,3	1173125,2
в том числе:						
торговля оптовая и розничная автотранспортными средствами и мотоциклами и их ремонт	151	68,6	51303,3	161	73,2	47960,8
торговля оптовая, кроме оптовой торговли автотранспортными средствами и мотоциклами	1689	74,3	623129,4	1848	81,3	1020418,4
торговля розничная, кроме торговли автотранспортными средствами и мотоциклами	173	50,6	94949,1	213	62,3	104746,0
Транспортировка и хранение	351	70,6	248030,4	365	73,4	376101,0
Деятельность гостиниц и предприятий общественного питания	67	36,2	11350,6	122	65,9	17705,0
Деятельность в области информации и связи	610	62,3	334026,3	634	64,8	312195,4
Деятельность по операциям с недвижимым имуществом	460	64,0	138017,8	515	71,6	124620,6

Социально-экономическое положение в г. Москве

	Январь-август 2020 г.			Справочно: январь-август 2019 г.		
	количество прибыль- ных орга- низаций	число при- быльных орга- низаций в % к общему числу организаций	сумма прибыли, млн. рублей	количество прибыль- ных орга- низаций	число при- быльных орга- низаций в % к общему числу организаций	сумма прибыли, млн. рублей
Деятельность профессио- нальная, научная и техниче- ская	858	57,4	278842,4	964	64,5	381497,3
Деятельность администра- тивная и сопутствующие дополнительные услуги	312	72,4	113462,4	333	77,3	48921,7
Государственное управле- ние и обеспечение военной безопасности; обязательное социальное обеспечение	9	60,0	28709,6	11	73,3	25701,9
Образование	103	69,6	3186,5	94	63,5	1661,7
Деятельность в области здравоохранения и социаль- ных услуг	90	58,1	15182,1	113	72,9	11857,2
Деятельность в области культуры, спорта, организа- ции досуга и развлечений	69	47,3	24426,1	81	55,5	23904,2
Предоставление прочих ви- дов услуг	108	76,1	8151,5	105	73,9	4643,6

Убыток организаций по видам экономической деятельности

	Январь-август 2020 г.			Справочно: январь-август 2019 г.		
	количество убыточных организаций	число убыточ- ных организа- ций в % к об- щему числу организаций	сумма убытка, млн. рублей	количество убыточных организа- ций	число убыточ- ных организа- ций в % к об- щему числу организаций	сумма убытка, млн. рублей
Всего	3306	34,6	1500503,8	2698	28,2	463517,3
из них:						
Сельское, лесное хозяйство, охота, рыболовство и рыбо- водство	11	57,9	461,7	7	36,8	185,5
Добыча полезных ископаемых	37	40,2	24540,1	32	34,8	5863,4
Обрабатывающие производ- ства	294	31,6	184460,0	243	26,1	36189,5
из них:						
производство пищевых про- дуктов	30	28,8	1018,3	17	16,3	614,1
производство напитков	3	27,3	48,5	3	27,3	83,2
производство текстильных изделий	4	28,6	1088,3	3	21,4	366,6
производство одежды	7	35,0	156,5	6	30,0	96,6
производство кожи, изделий из кожи

Социально-экономическое положение в г. Москве

	Январь-август 2020 г.			Справочно: январь-август 2019 г.		
	количество убыточных организаций	число убыточных организаций в % к общему числу организаций	сумма убытка, млн. рублей	количество убыточных организаций	число убыточных организаций в % к общему числу организаций	сумма убытка, млн. рублей
обработка древесины и производство изделий из дерева и пробки, кроме мебели, производство изделий из соломки и материалов для плетения
производство бумаги и бумажных изделий
деятельность полиграфическая и копирование носителей информации	13	50,0	411,9	7	26,9	394,9
производство кокса и нефтепродуктов	6	50,0	19724,2	3	25,0	352,5
производство химических веществ и химических продуктов	15	30,6	52460,6	17	34,7	2443,2
производство лекарственных средств и материалов, применяемых в медицинских целях	16	32,7	2714,4	14	28,6	2341,5
производство резиновых и пластмассовых изделий	15	24,6	1300,5	12	19,7	826,4
производство прочей неметаллической минеральной продукции	18	36,0	6034,3	16	32,0	2417,9
производство металлургическое	4	21,1	26175,5	5	26,3	271,5
производство готовых металлических изделий, кроме машин и оборудования	20	37,7	3452,7	13	24,5	622,4
производство компьютеров, электронных и оптических изделий	38	31,9	18562,9	36	30,3	4486,1
производство электрического оборудования	14	27,5	392,7	16	31,4	1226,2
производство машин и оборудования, не включенных в другие группировки	16	28,1	3597,3	18	31,6	1114,1
производство автотранспортных средств, прицепов и полуприцепов	10	50,0	4445,7	6	30,0	1212,5
производство прочих транспортных средств и оборудования	20	45,5	40291,8	10	22,7	15363,4
производство мебели	4	25,0	27,9	3	18,8	13,6
производство прочих готовых изделий	6	30,0	680,6	8	40,0	564,6
ремонт и монтаж машин и оборудования	30	30,3	1602,1	26	26,3	1349,2
Обеспечение электрической энергией, газом и паром; кондиционирование воздуха	43	36,1	4530,8	37	31,1	5474,3
из них:						
производство, передача и распределение электроэнергии	37	35,9	3144,9	31	30,1	2690,1

Социально-экономическое положение в г. Москве

	Январь-август 2020 г.			Справочно: январь-август 2019 г.		
	количество убыточных организаций	число убыточных организаций в % к общему числу организаций	сумма убытка, млн. рублей	количество убыточных организаций	число убыточных организаций в % к общему числу организаций	сумма убытка, млн. рублей
производство, передача и распределение пара и горячей воды, кондиционирование воздуха	6	46,2	1385,9	6	46,2	2784,3
Водоснабжение; водоотведение, организация сбора и утилизация отходов, деятельность по ликвидации загрязнений	17	32,1	2881,0	16	30,2	1469,2
Строительство	207	34,4	49324,6	175	29,1	53173,7
Торговля оптовая и розничная; ремонт автотранспортных средств и мотоциклов	823	29,0	696065,6	614	21,7	127740,9
в том числе:						
торговля оптовая и розничная автотранспортными средствами и мотоциклами и их ремонт	69	31,4	5146,0	59	26,8	4536,2
торговля оптовая, кроме оптовой торговли автотранспортными средствами и мотоциклами	585	25,7	629650,0	426	18,7	60129,7
торговля розничная, кроме торговли автотранспортными средствами и мотоциклами	169	49,4	61269,6	129	37,7	63074,9
Транспортировка и хранение	146	29,4	195925,4	132	26,6	30455,4
Деятельность гостиниц и предприятий общественного питания	118	63,8	27222,3	63	34,1	6795,8
Деятельность в области информации и связи	369	37,7	68119,2	345	35,2	53222,8
Деятельность по операциям с недвижимым имуществом	259	36,0	86896,7	204	28,4	27190,3
Деятельность профессиональная, научная и техническая	636	42,6	120426,0	530	35,5	80777,4
Деятельность административная и сопутствующие дополнительные услуги	119	27,6	21471,2	98	22,7	17462,1
Государственное управление и обеспечение военной безопасности; обязательное социальное обеспечение	6	40,0	242,1	4	26,7	303,6
Образование	45	30,4	460,7	54	36,5	525,3
Деятельность в области здравоохранения и социальных услуг	65	41,9	4564,2	42	27,1	2603,8
Деятельность в области культуры, спорта, организации досуга и развлечений	77	52,7	10853,1	65	44,5	13185,4
Предоставление прочих видов услуг	34	23,9	2059,1	37	26,1	898,9

СОСТОЯНИЕ ПЛАТЕЖЕЙ И РАСЧЕТОВ В ОРГАНИЗАЦИЯХ

На 1 сентября 2020 года суммарная задолженность по обязательствам составила 48962,7 млрд. рублей, из неё просроченная – 1929,6 млрд. рублей или 3,9 % от общей суммы задолженности (на 1 сентября 2019 года – 3,4%, на 1 августа 2020 года – 4,1 %).

Кредиторская задолженность на 1 сентября 2020 года составила 21175,5 млрд. рублей, из неё на просроченную задолженность приходилось 1868,9 млрд. рублей или 8,8% (на 1 сентября 2019 года – 8,2 %, на 1 августа 2020 года – 9,1%).

Динамика просроченной кредиторской задолженности

на конец периода

	Количество организаций, имеющих просроченную кредиторскую задолженность, единиц	Просроченная кредиторская задолженность, млн. рублей	
		Всего	в т.ч. задолженность поставщикам и подрядчикам
Август 2019 г.	362	1542751,4	986566,8
в % к предыдущему месяцу	102,0	104,9	104,2
Июль 2020 г.	461	1911498,4	1472950,0
в % к предыдущему месяцу	98,3	112,4	113,5
Август 2020 г.	474	1868924,9	1435893,7
в % к предыдущему месяцу	102,8	97,8	97,5

Просроченная кредиторская задолженность на 1 сентября 2020 года по видам экономической деятельности

	Количество организаций, имеющих просроченную кредиторскую задолженность, единиц	Просроченная кредиторская задолженность, млн. рублей	
		всего	в т.ч. задолженность поставщикам и подрядчикам
Всего	474	1868924,9	1435893,7
из них:			
Сельское, лесное хозяйство, охота, рыболовство и рыбоводство
Добыча полезных ископаемых	14	30184,9	16795,8
Обрабатывающие производства	80	1030687,9	987476,8
из них:			
производство пищевых продуктов	11	964,0	740,0
производство напитков	-	-	-
производство текстильных изделий	4	4121,5	3821,1
производство одежды	-	-	-
производство кожи, изделий из кожи
обработка древесины и производство изделий из дерева и пробки, кроме мебели, производство изделий из соломки и материалов для плетения	-

Социально-экономическое положение в г. Москве

	Количество организаций, имеющих просроченную кредиторскую задолженность, единиц	Просроченная кредиторская задолженность, млн. рублей	
		всего	в т.ч. задолженность поставщикам и подрядчикам
производство бумаги и бумажных изделий	-	-	-
деятельность полиграфическая и копирование носителей информации
производство кокса и нефтепродуктов
производство химических веществ и химических продуктов	7	9223,4	8694,0
производство лекарственных средств и материалов, применяемых в медицинских целях	5	3254,6	3206,0
производство резиновых и пластмассовых изделий	3	97,4	74,3
производство прочей неметаллической минеральной продукции	5	5186,4	3440,6
производство металлургическое
производство готовых металлических изделий, кроме машин и оборудования	7	974,4	695,7
производство компьютеров, электронных и оптических изделий	5	5567,6	838,3
производство электрического оборудования
производство машин и оборудования, не включенных в другие группировки	3	136,0	...
производство автотранспортных средств, прицепов и полуприцепов
производство прочих транспортных средств и оборудования	10	45225,3	12816,8
производство мебели
производство прочих готовых изделий
ремонт и монтаж машин и оборудования	8	2296,4	2207,8
Обеспечение электрической энергией, газом и паром; кондиционирование воздуха	28	124338,9	56923,2
из них:			
производство, передача и распределение электроэнергии	22	35860,6	25802,6
производство, передача и распределение пара и горячей воды, кондиционирование воздуха	6	88478,3	31120,6
Водоснабжение; водоотведение, организация сбора и утилизация отходов, деятельность по ликвидации загрязнений	3	17339,6	15015,6
Строительство	36	157042,1	28038,4
Торговля оптовая и розничная; ремонт автотранспортных средств и мотоциклов	96	368748,4	235593,7
в том числе:			
торговля оптовая и розничная автотранспортными средствами и мотоциклами и их ремонт	5	1216,6	1216,6
торговля оптовая, кроме оптовой торговли автотранспортными средствами и мотоциклами	85	367235,5	234132,2
торговля розничная, кроме торговли автотранспортными средствами и мотоциклами	6	296,3	244,9
Транспортировка и хранение	33	35548,9	32295,9

Социально-экономическое положение в г. Москве

	Количество организаций, имеющих просроченную кредиторскую задолженность, единиц	Просроченная кредиторская задолженность, млн. рублей	
		всего	в т.ч. задолженность поставщикам и подрядчикам
Деятельность гостиниц и предприятий общественного питания	5	656,8	174,8
Деятельность в области информации и связи	28	11518,0	10612,2
Деятельность по операциям с недвижимым имуществом	33	12625,7	2057,1
Деятельность профессиональная, научная и техническая	88	47793,4	18938,0
Деятельность административная и сопутствующие дополнительные услуги	13	31064,5	30836,9
Государственное управление и обеспечение военной безопасности; обязательное социальное обеспечение
Образование	3	73,2	38,5
Деятельность в области здравоохранения и социальных услуг
Деятельность в области культуры, спорта, организации досуга и развлечений	4	235,7	...
Предоставление прочих видов услуг	5	992,4	987,0

Задолженность организаций по полученным кредитам и займам на конец августа 2020 года составила 27787,3 млрд. рублей, в том числе просроченная задолженность – 60,7 млрд. рублей или 0,2% от объема задолженности по полученным кредитам и займам (на 1 сентября 2019 года – 0,1%, на 1 августа 2020 года – 0,2%).

Дебиторская задолженность на 1 сентября 2020 года составила 19555,4 млрд. рублей, из неё просроченная – 964,0 млрд. рублей или 4,9% от общего объема дебиторской задолженности (на 1 сентября 2019 года – 5,0%, на 1 августа 2020 года – 4,7%).

Динамика просроченной дебиторской задолженности

на конец периода

	Количество организаций, имеющих просроченную дебиторскую задолженность, единиц	Просроченная дебиторская задолженность, млн. рублей	
		всего	в т.ч. задолженность покупателей и заказчиков
Август 2019 г.	1461	916678,8	510415,1
в % к предыдущему месяцу	101,1	86,5	96,3
Июль 2020 г.	2594	907427,8	522051,5
в % к предыдущему месяцу	106,3	99,5	107,2
Август 2020 г.	2714	963997,0	526250,1
в % к предыдущему месяцу	104,6	106,2	100,8

Социально-экономическое положение в г. Москве

Данные о просроченной дебиторской задолженности по видам деятельности
на 1 сентября 2020 года

	Количество органи- заций, имеющих просроченную дебиторскую задолженность, единиц	Просроченная дебиторская задолженность, млн. рублей	
		всего	в т.ч. задолжен- ность покупателей и заказчиков
Всего	2714	963997,0	526250,1
из них:			
Сельское, лесное хозяйство, охота, рыболовство и ры- боводство	7	128,0	107,5
Добыча полезных ископаемых	33	30612,5	18464,8
Обрабатывающие производства	266	173530,5	70437,1
из них:			
производство пищевых продуктов	25	1321,8	1245,8
производство напитков	3	545,2	545,2
производство текстильных изделий	8	3048,8	2973,7
производство одежды	6	150,8	150,8
производство кожи, изделий из кожи
обработка древесины и производство изделий из де- рева и пробки, кроме мебели, производство изделий из соломки и материалов для плетения
производство бумаги и бумажных изделий	6	255,4	249,8
деятельность полиграфическая и копирование носи- телей информации	10	379,5	376,7
производство кокса и нефтепродуктов	4	111932,2	19948,4
производство химических веществ и химических продуктов	17	9434,6	8696,8
производство лекарственных средств и материалов, применяемых в медицинских целях	14	3834,1	3834,1
производство резиновых и пластмассовых изделий	15	1069,6	1069,6
производство прочей неметаллической минеральной продукции	18	3871,4	2716,8
производство металлургическое	6	2427,3	2110,0
производство готовых металлических изделий, кро- ме машин и оборудования	16	1453,6	1162,3
производство компьютеров, электронных и оптиче- ских изделий	31	3991,1	1884,9
производство электрического оборудования	13	607,7	607,5
производство машин и оборудования, не включен- ных в другие группировки	10	1067,6	570,8
производство автотранспортных средств, прицепов и полуприцепов	3	84,2	84,2
производство прочих транспортных средств и обо- рудования	15	23157,5	17427,1
производство мебели	3	113,2	113,2
производство прочих готовых изделий	7	321,2	271,7
ремонт и монтаж машин и оборудования	32	4412,9	4347,0
Обеспечение электрической энергией, газом и паром; кондиционирование воздуха	46	82868,2	54638,8
из них:			
производство, передача и распределение электро- энергии	36	47957,7	35033,1

Социально-экономическое положение в г. Москве

	Количество органи- заций, имеющих просроченную дебиторскую задолженность, единиц	Просроченная дебиторская задолженность, млн. рублей	
		всего	в т.ч. задолжен- ность покупателей и заказчиков
производство, передача и распределение пара и горячей воды, кондиционирование воздуха	10	34910,5	19605,7
Водоснабжение; водоотведение, организация сбора и утилизация отходов, деятельность по ликвидации загрязнений	21	9397,8	8009,3
Строительство	168	101854,4	49255,4
Торговля оптовая и розничная; ремонт автотранспортных средств и мотоциклов	824	385126,6	193140,9
в том числе:			
торговля оптовая и розничная автотранспортными средствами и мотоциклами и их ремонт	64	8527,4	8522,5
торговля оптовая, кроме оптовой торговли автотранспортными средствами и мотоциклами	706	370353,8	178753,0
торговля розничная, кроме торговли автотранспортными средствами и мотоциклами	54	6245,4	5865,4
Транспортировка и хранение	154	55464,3	39277,9
Деятельность гостиниц и предприятий общественного питания	48	2688,6	1867,2
Деятельность в области информации и связи	250	21039,8	15039,7
Деятельность по операциям с недвижимым имуществом	225	14131,5	11508,5
Деятельность профессиональная, научная и техническая	368	63279,6	42884,5
Деятельность административная и сопутствующие дополнительные услуги	138	17670,5	17201,1
Государственное управление и обеспечение военной безопасности; обязательное социальное обеспечение	9	766,2	516,1
Образование	35	215,1	178,5
Деятельность в области здравоохранения и социальных услуг	38	1388,9	779,0
Деятельность в области культуры, спорта, организации досуга и развлечений	36	869,4	343,2
Предоставление прочих видов услуг	48	2965,1	2600,6

Дебиторская и кредиторская задолженность на 1 сентября 2020 года

млн. рублей

	Дебиторская задолженность		Кредиторская задолженность	
	всего	в т.ч. покупате- лей и заказчиков	всего	в т.ч. поставщикам и подрядчикам
Всего	19555393,0	6839124,7	21175454,4	9865398,4
из них:				
Сельское, лесное хозяйство, охота, рыболовство и рыбоводство	1686,8	1095,8	3447,3	2571,2
Добыча полезных ископаемых	338986,7	144993,7	459684,4	197807,0
Обрабатывающие производства	5104596,3	1317660,1	5282034,5	2853631,8

Социально-экономическое положение в г. Москве

	Дебиторская задолженность		Кредиторская задолженность	
	всего	в т.ч. покупателей и заказчиков	всего	в т.ч. поставщикам и подрядчикам
из них:				
производство пищевых продуктов	91136,0	68897,6	99613,2	71476,4
производство напитков	5636,2	3513,1	5189,0	2694,2
производство текстильных изделий	41861,3	4640,6	11442,5	6756,5
производство одежды	10203,7	8410,5	7702,9	5271,3
производство кожи, изделий из кожи	3314,2	2468,9	3895,5	1862,3
обработка древесины и производство изделий из дерева и пробки, кроме мебели, производство изделий из соломки и материалов для плетения	3229,2	1514,9	2927,5	1185,0
производство бумаги и бумажных изделий	12387,9	10844,4	12851,2	8733,6
деятельность полиграфическая и копирование носителей информации	6535,1	4131,8	6767,3	5047,1
производство кокса и нефтепродуктов	3360344,4	339359,3	3134806,4	1722399,6
производство химических веществ и химических продуктов	87849,6	42855,1	82002,0	65868,6
производство лекарственных средств и материалов, применяемых в медицинских целях	108890,6	58747,1	65146,7	52589,5
производство резиновых и пластмассовых изделий	26135,1	17678,6	26138,8	17941,8
производство прочей неметаллической минеральной продукции	54846,1	29814,2	83387,6	24231,0
производство металлургическое	138856,4	105826,6	215043,7	182996,1
производство готовых металлических изделий, кроме машин и оборудования	341301,9	250438,5	458174,3	286606,3
производство компьютеров, электронных и оптических изделий	173714,9	64200,3	319555,7	129610,5
производство электрического оборудования	30752,7	20158,7	40358,0	16937,3
производство машин и оборудования, не включенных в другие группировки	28555,3	18423,4	27148,9	9421,2
производство автотранспортных средств, прицепов и полуприцепов	16651,1	9831,7	46888,3	29534,0
производство прочих транспортных средств и оборудования	447644,0	199233,9	497395,8	168295,5
производство мебели	2029,4	1091,5	3109,4	1459,6
производство прочих готовых изделий	7958,1	5304,1	9363,0	6603,9
ремонт и монтаж машин и оборудования	104715,7	50242,8	123097,3	36095,0

Социально-экономическое положение в г. Москве

	Дебиторская задолженность		Кредиторская задолженность	
	всего	в т.ч. покупателей и заказчиков	всего	в т.ч. поставщикам и подрядчикам
Обеспечение электрической энергией, газом и паром; кондиционирование воздуха	673096,2	345927,0	660576,4	302342,8
из них:				
производство, передача и распределение электроэнергии	596247,8	308644,8	474878,2	250382,2
производство и распределение газообразного топлива	9603,6	7987,8	15092,6	6551,1
производство, передача и распределение пара и горячей воды, кондиционирование воздуха	67244,8	29294,4	170605,6	45409,5
Водоснабжение; водоотведение, организация сбора и утилизация отходов, деятельность по ликвидации загрязнений	56408,5	30117,9	113783,2	38473,3
Строительство	1871640,4	541832,9	2358764,8	705897,3
Торговля оптовая и розничная; ремонт автотранспортных средств и мотоциклов	6930052,1	2649923,2	6632033,4	3857218,4
в том числе:				
торговля оптовая и розничная автотранспортными средствами и мотоциклами и их ремонт	169460,4	101297,7	278205,8	204054,4
торговля оптовая, кроме оптовой торговли автотранспортными средствами и мотоциклами	6316727,3	2399664,5	5374408,4	2894436,2
торговля розничная, кроме торговли автотранспортными средствами и мотоциклами	443864,4	148961,0	979419,2	758727,8
Транспортировка и хранение	997971,6	441022,7	1353629,0	675714,8
Деятельность гостиниц и предприятий общественного питания	77148,7	22944,5	177594,9	53974,4
Деятельность в области информации и связи	818128,4	445580,0	1117033,2	424030,7
Деятельность по операциям с недвижимым имуществом	468828,7	107614,7	486081,8	120332,1
Деятельность профессиональная, научная и техническая	1588027,8	562852,7	2067971,4	416585,0
Деятельность административная и сопутствующие дополнительные услуги	373459,8	146984,7	254431,0	142949,4
Государственное управление и обеспечение военной безопасности; обязательное социальное обеспечение	77550,3	3735,7	35640,6	1729,3
Образование	7122,9	2157,9	13936,9	6367,5
Деятельность в области здравоохранения и	36116,6	19408,1	35309,2	19333,8

Социально-экономическое положение в г. Москве

	Дебиторская задолженность		Кредиторская задолженность	
	всего	в т.ч. покупателей и заказчиков	всего	в т.ч. поставщикам и подрядчикам
социальных услуг				
Деятельность в области культуры, спорта, организации досуга и развлечений	78463,9	25444,1	61457,0	12076,3
Предоставление прочих видов услуг	56107,3	29829,0	62045,4	34363,4

ИНСТИТУЦИОНАЛЬНАЯ СТРУКТУРА ПРОИЗВОДСТВА

КОЛИЧЕСТВО ОРГАНИЗАЦИЙ ПО ВИДАМ ЭКОНОМИЧЕСКОЙ ДЕЯТЕЛЬНОСТИ, ОРГАНИЗАЦИОННО-ПРАВОВЫМ ФОРМАМ И ФОРМАМ СОБСТВЕННОСТИ

На 1 ноября 2020 года число учтенных в Статистическом регистре предприятий, организаций, их филиалов и других обособленных подразделений, индивидуальных предпринимателей (хозяйствующих субъектов) (Статрегистр) в городе Москве составило 1003922 единиц. В нём учтены как действующие, так и не действующие хозяйствующие субъекты.

Распределение всех учтенных в Статрегистре по г. Москве хозяйствующих субъектов по организационно-правовым формам (с учетом предприятий, организаций, их филиалов, представительств и индивидуальных предпринимателей) по состоянию на 1 ноября 2020 г.

	2020 г.	В % к 2019 г.	Справочно: 2019 г. в % к 2018 г.
Всего учтено субъектов	1003922	91,9	89,7
в том числе:			
юридические лица	622486	86,0	81,9
из них:			
коммерческие организации	577960	85,1	81,1
некоммерческие организации	44526	100,5	95,7
прочие не включенные в другие группировки	10533	84,0	103,6
индивидуальные предприниматели	370903	104,1	110,8

Наибольшее число юридических лиц, учтенных в Статрегистре по состоянию на 1 ноября 2020 года по г. Москве, сосредоточено в оптовой и розничной торговле, ремонте автотранспортных средств, мотоциклов; профессиональной научной и технической деятельности, строительстве, деятельности по операциям с недвижимым имуществом, в обрабатывающих производствах, о чем свидетельствуют данные следующей таблицы

	Число организаций		Справочно: в % к итогу 2019 г.
	единиц	в % к итогу	
Обрабатывающие производства	35619	5,7	5,5
Строительство	71889	11,5	11,7

Социально-экономическое положение в г. Москве

	Число организаций		Справочно: в % к итогу 2019 г.
	единиц	в % к итогу	
Торговля оптовая и розничная; ремонт автотранспортных средств и мотоциклов	204183	32,8	35,5
Транспортировка и хранение	28769	4,6	4,7
Деятельность финансовая и страховая	16486	2,6	2,5
Деятельность по операциям с недвижимым имуществом	41581	6,7	5,9
Деятельность профессиональная, научная и техническая	80315	12,9	12,5
Образование	6908	1,1	1,0
Деятельность в области здравоохранения и социальных услуг	10588	1,7	1,5
Деятельность административная и сопутствующие дополнительные услуги	32740	5,3	5,3

Распределение учтенных в Статрегистре предприятий, организаций, их филиалов и представительств по видам экономической деятельности и формам собственности по состоянию на 1 ноября 2020 года (без индивидуальных предпринимателей)

единиц

	Общее количество	Из них по формам собственности					
		государственная и муниципальная		частная		смешанная российская	
		всего	в % к общему количеству предприятий	всего	в % к общему количеству предприятий	всего	в % к общему количеству предприятий
Всего	633019	6943	1,1	558034	88,2	3155	0,5
из них:							
Обрабатывающие производства	36047	112	0,3	32988	91,5	189	0,5
Строительство	72462	94	0,1	67143	92,7	131	0,2
Торговля оптовая и розничная; ремонт автотранспортных средств и мотоциклов	205040	88	0,0	185368	90,4	136	0,1
Транспортировка и хранение	29159	272	0,9	26674	91,5	66	0,2
Деятельность в области информации и связи	35482	245	0,7	31944	90,0	224	0,6
Деятельность финансовая и страховая	18112	66	0,4	14285	78,9	179	1,0
Деятельность по операциям с недвижимым имуществом	41901	461	1,1	37144	88,6	598	1,4
Деятельность профессиональная, научная и техническая	84452	802	0,9	73773	87,4	906	1,1
Образование	7032	1128	16,0	5451	77,5	81	1,2
Деятельность в области здравоохранения и социальных услуг	11099	963	8,7	8877	80,0	56	0,5
Предоставление прочих видов услуг	21763	119	0,5	12257	56,3	285	1,3

Социально-экономическое положение в г. Москве

Характеристика демографии юридических лиц в разрезе форм собственности за январь-октябрь

	Коэффициент рождаемости организаций на 1000 организаций		Коэффициент официальной ликвидации организаций на 1000 организаций		Коэффициент прироста (+,-) на 1000 организаций	
	2020 г.	2019 г.	2020 г.	2019 г.	2020 г.	2019 г.
Всего	62,5	83,3	190,1	230,5	-127,6	-147,2
из них:						
Российская собственность	64,0	84,4	189,1	231,4	-125,1	-147,0
Государственная собственность	5,4	5,8	22,5	42,9	-17,1	-37,1
в том числе:						
федеральная собственность	10,4	9,1	28,5	56,8	-18,1	-47,7
собственность субъектов федерации	1,5	3,2	17,9	32,1	-16,4	-28,9
муниципальная собственность	-	3,5	29,2	62,8	-29,2	-59,3
Частная собственность	65,5	86,2	194,6	236,2	-129,1	-150,0
Собственность потребительской кооперации	-	-	93,0	166,7	-93,0	-166,7
Собственность общественных и религиозных организаций (объединений)	26,9	31,5	21,5	59,3	5,4	-27,8
Смешанная российская собственность (без иностранного участия)	10,6	18,1	61,0	150,8	-50,4	-132,7
Иностранная собственность	46,9	74,8	231,3	239,3	-184,4	-164,5
в том числе:						
собственность иностранных юридических лиц	15,7	23,6	212,7	215,1	-197,0	-191,5
собственность иностранных граждан и лиц без гражданства	66,7	107,8	246,0	257,0	-179,3	-149,2
Совместная российская и иностранная собственность	37,9	55,7	110,1	158,5	-72,2	-102,8
в том числе:						
совместная частная и иностранная собственность	38,3	56,2	110,5	159,2	-72,2	-103,0

Распределение учтенных в Статрегистре юридических лиц в разрезе организационно-правовых форм по состоянию на 1 ноября 2020 года

	Число организаций		Справочно: в % к итогу 2019 г.
	единиц	в % к итогу	
Всего	622486	100	100
из них:			
Акционерные общества	16915	2,7	2,7
Общества с ограниченной ответственностью	560283	90,0	91,2
Потребительские кооперативы	4853	0,8	0,7
Общественные организации	6796	1,1	0,9
Унитарные предприятия	320	0,1	0,1
Фонды	7115	1,1	1,0
Учреждения	6184	1,0	0,9

УРОВЕНЬ ЖИЗНИ НАСЕЛЕНИЯ

ДОХОДЫ НАСЕЛЕНИЯ

Среднемесячная номинальная заработная плата, начисленная за сентябрь 2020 года, по оперативным данным составила 93061,5 рубля и увеличилась по сравнению с сентябрем 2019 года на 6,2%. Реальная заработная плата, рассчитанная с учетом индекса потребительских цен, в сентябре 2020 года составила 102,9% к уровню сентября 2019 года.

Динамика среднемесячной номинальной и реальной начисленной заработной платы

	Среднемесячная номинальная начисленная заработная плата, руб.	В % к ¹⁾		Реальная заработная плата в % к	
		предыдущему периоду	соответствующему периоду предыдущего года	предыдущему периоду	соответствующему периоду предыдущего года
2019 год					
Январь	79680,0	68,3	106,4	67,6	101,4
Февраль	85370,0	106,9	105,7	106,3	100,4
Март	95179,0	111,5	110,8	111,1	105,2
I квартал	86830,0	94,8	107,9	92,8	102,6
Апрель	102907,0	108,1	110,6	107,7	105,2
Май	89045,0	86,5	105,5	86,2	100,4
Июнь	96030,0	107,8	111,6	107,6	106,8
II квартал	95993,0	110,6	109,3	109,4	104,2
I полугодие	91420,0	x	108,6	x	103,4
Июль	91607,0	95,4	109,3	95,3	104,6
Август	86733,0	94,2	107,8	94,4	103,3
Сентябрь	86684,0	99,4	108,5	99,5	104,2
III квартал	88664,0	92,4	108,9	92,2	104,4
Январь-сентябрь	90504,0	x	108,7	x	103,7
Октябрь	89129,0	102,6	107,8	102,5	103,7
Ноябрь	88657,0	99,2	107,2	98,9	103,4
Декабрь	135375,0	152,4	114,5	151,9	110,8
IV квартал	104489,0	117,8	110,5	117,5	106,6
Год	94293,7	x	112,5	x	107,6
2020 год					
Январь	88845,0	66,0	112,1	65,7	109,1
Февраль	92390,0	103,5	108,9	103,2	106,3
Март ²⁾	105237,5	113,4	111,8	113,0	109,2
I квартал²⁾	95861,0	91,8	111,3	90,9	108,6
Апрель	101551,2	96,1	99,0	95,7	96,6
Май	91823,4	90,0	102,7	89,6	100,1
Июнь	98699,7	107,0	102,6	106,6	99,8
II квартал	97640,0	101,7	101,7	100,5	99,1
I полугодие	96826,1	x	106,2	x	103,5
Июль	98930,0	99,7	108,7	99,3	105,5

Социально-экономическое положение в г. Москве

	Среднемесячная номинальная начисленная заработная плата, руб.	В % к ¹⁾		Реальная заработная плата в % к	
		предыдущему периоду	соответствующему периоду предыдущего года	предыдущему периоду	соответствующему периоду предыдущего года
Август	90304,0	91,7	103,3	91,7	100,1
Сентябрь	93061,5	102,8	106,2	102,9	102,9
III квартал	94011,5	96,1	106,0	95,4	102,8
Январь-сентябрь	95953,8	х	106,3	х	103,4

¹⁾ Темпы роста (снижения) рассчитываются по сопоставимой совокупности организаций отчетного и предыдущих периодов.

²⁾ Перерасчет осуществлен с учетом организации дополнительного сбора данных по предприятиям, не предоставившим отчетность в апреле 2020 года по причине приостановки работы.

Среднемесячная начисленная заработная плата работников организаций (без выплат социального характера) по «чистым» видам экономической деятельности в сентябре 2020 г.

	Средняя начисленная заработная плата			
	рублей	в % к		в % к уровню средней заработной платы по г. Москве за сентябрь 2020 г.
		сентябрю 2019 г.	предыдущему месяцу	
Всего	93061,5	106,2	102,8	100
из нее:				
Обрабатывающие производства	77224,2	105,2	100,6	83,0
в том числе:				
производство пищевых продуктов	66918,3	104,9	103,2	71,9
производство напитков	99047,4	68,3	80,3	106,4
производство табачных изделий	226623,3	136,5	99,9	243,5
производство текстильных изделий	37809,0	119,9	97,5	40,6
производство одежды	65938,1	134,9	121,0	70,9
производство кожи, изделий из кожи	53545,3	103,1	99,1	57,5
обработка древесины и производство изделий из дерева и пробки, кроме мебели, производство изделий из соломки и материалов для плетения	39196,1	111,5	87,0	42,1
производство бумаги и бумажных изделий	66542,5	86,6	103,5	71,5
деятельность полиграфическая и копирование носителей информации	45170,2	100,4	94,4	48,5
производство кокса и нефтепродуктов	156113,9	115,1	108,3	167,8
производство химических веществ и химических продуктов	87291,8	91,6	95,6	93,8

Социально-экономическое положение в г. Москве

	Средняя начисленная заработная плата			
	рублей	в % к		в % к уровню средней заработной платы по г. Москве за сентябрь 2020 г.
		сентябрю 2019 г.	предыдущему месяцу	
производство лекарственных средств и материалов, применяемых в медицинских целях	120889,6	105,0	103,7	129,9
производство резиновых и пластмассовых изделий	49251,3	96,3	91,9	52,9
производство прочей неметаллической минеральной продукции	51855,6	95,9	102,1	55,7
производство металлургическое	114160,9	132,4	109,3	122,7
производство готовых металлических изделий, кроме машин и оборудования	83223,8	100,3	97,6	89,4
производство компьютеров, электронных и оптических изделий	93206,1	107,2	102,0	100,2
производство электрического оборудования	82133,6	104,3	100,6	88,3
производство машин и оборудования, не включенных в другие группировки	98524,8	115,6	114,2	105,9
производство автотранспортных средств, прицепов и полуприцепов	92040,9	106,5	125,3	98,9
производство прочих транспортных средств и оборудования	75372,6	108,0	92,0	81,0
производство мебели	52047,2	71,3	90,7	55,9
производство прочих готовых изделий	69254,7	107,9	98,8	74,4
ремонт и монтаж машин и оборудования	72151,8	102,1	101,7	77,5
Обеспечение электрической энергией, газом и паром, кондиционирование воздуха	110211,4	113,5	97,4	118,4
Водоснабжение, водоотведение, организация сбора и утилизации отходов, деятельность по ликвидации загрязнений	68794,4	90,4	95,7	73,9
Строительство	60370,8	103,5	107,4	64,9
Оптовая и розничная торговля; ремонт автотранспортных средств и мотоциклов	72760,9	101,7	102,7	78,2
Транспортировка и хранение	74348,1	99,7	98,6	79,9
Деятельность гостиниц и предприятий общественного питания	37463,3	95,1	113,1	40,3

Социально-экономическое положение в г. Москве

	Средняя начисленная заработная плата			
	рублей	в % к		в % к уровню средней заработной платы по г. Москве за сентябрь 2020 г.
		сентябрю 2019 г.	предыдущему месяцу	
Деятельность в области информации и связи	134178,3	108,1	99,9	144,2
Деятельность финансовая и страховая	161250,0	106,2	95,7	173,3
Деятельность по операциям с недвижимым имуществом	58276,8	99,7	100,7	62,6
Деятельность профессиональная, научная и техническая	116912,2	107,3	99,8	125,6
Деятельность административная и сопутствующие дополнительные услуги	57717,1	103,7	101,4	62,0
Государственное управление и обеспечение военной безопасности; социальное обеспечение	97436,0	108,4	115,3	104,7
Образование	101001,1	108,1	124,6	108,5
Здравоохранение и предоставление социальных услуг	99603,3	117,6	102,1	107,0
Деятельность в области культуры и спорта, организации досуга и развлечений	103250,6	106,6	105,8	110,9
Предоставление прочих видов услуг	77422,4	138,4	103,2	83,2

ЗАДОЛЖЕННОСТЬ ОРГАНИЗАЦИЙ ПО ЗАРАБОТНОЙ ПЛАТЕ

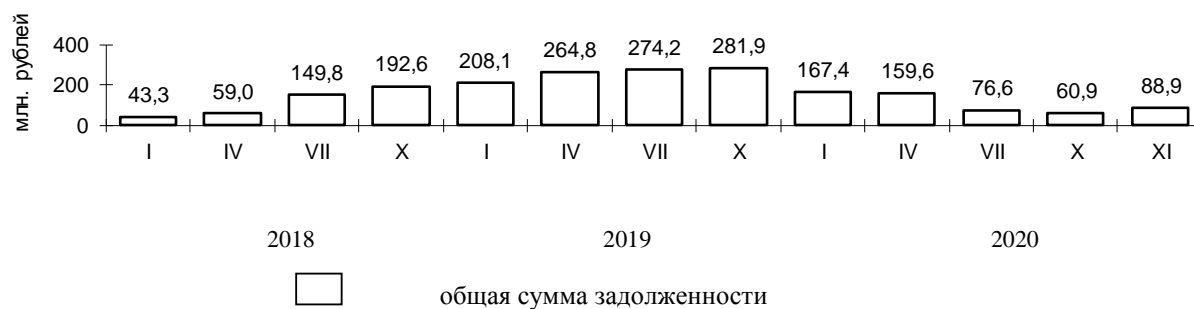
По данным организаций, сообщивших сведения о задолженности по заработной плате по кругу наблюдаемых видов экономической деятельности на 1 ноября 2020 года, суммарная задолженность составила 88,9 млн. рублей и уменьшилась по сравнению с 1 ноября 2019 года на 70,2%, по сравнению с 1 октября 2020 года увеличилась на 45,9%.

Социально-экономическое положение в г. Москве

Просроченная задолженность по заработной плате по наблюдаемым видам экономической деятельности на 1 ноября 2020 года

	Всего, тыс. рублей	из нее			в % к 1 октября 2020 г.				
		из-за недофинансирования из бюджетов всех уровней			всего	из-за недофинансирования из бюджетов всех уровней			
		в том числе из:				всего	в том числе из:		
		федерального бюджета	бюджета субъектов РФ	местных бюджетов			федерального бюджета	бюджета субъектов РФ	местных бюджетов
Всего	88880	-	-	-	145,9	-	-	-	-
в том числе:									
обрабатывающие производства	47218	-	-	-	92,0	-	-	-	-
Транспорт	3361	-	-	-	96,9	-	-	-	-
Строительство	1854	-	-	-	115,2	-	-	-	-
Образование	2003	-	-	-	385,2	-	-	-	-
Деятельность профессиональная, научная и техническая	34444	-	-	-	871,6	-	-	-	-

Динамика просроченной задолженности по заработной плате в 2018-2020 годах (на 1 число месяца)



За октябрь 2020 года количество организаций, на которых отмечалось наличие задолженности по заработной плате, увеличилось на 2 единицы.

Социально-экономическое положение в г. Москве

Ниже приводятся данные о количестве организаций, имевших задолженность по заработной плате, в разрезе наблюдаемых видов экономической деятельности¹⁾

	На 1 ноября 2020 г.	На 1 октября 2020 г.	На 1 ноября 2020 г. в % к 1 октября 2020 г.
Количество организаций, имевших задолженность по заработной плате, единиц	16	14	114,3
в том числе:			
Обработывающие производства	8	7	114,3
Транспорт	1	2	50,0
Строительство	2	1	200,0
Деятельность по операциям с недвижимым имуществом	-	1	-
Образование	1	1	100,0
Деятельность профессиональная, научная и техническая	4	2	200,0

¹⁾ По организациям, не относящимся к субъектам малого предпринимательства, средняя численность которых превышает 15 человек

Заболееваемость населения инфекционными и паразитарными болезнями¹⁾

тысяч случаев

	Октябрь 2020 г.	Январь-октябрь 2020 г.	Январь-октябрь 2019 г.	в % к январю- октябрю 2019 г.
Кишечные инфекции				
Острые кишечные инфекции ²⁾	2213	19746	35107	56,2
Гепатит				
Вирусные гепатиты	459	5584	7704	72,5
Некоторые инфекции, управляемые средствами специфической профилактики				
Дифтерия	0	-	0	-
Коклюш	9	1379	2022	68,2
Корь	0	314	1357	23,1
Краснуха	0	2	2	100,0
Паротит эпидемический	6	28	73	38,4
Острые респираторно-вирусные инфекции				
Грипп	22	2730	1531	178,3
Острые инфекции верхних дыхательных путей	177579	1839611	2141542	85,9

Социально-экономическое положение в г. Москве

	Октябрь 2020 г.	Январь-октябрь 2020 г.	Январь-октябрь 2019 г.	в % к январю-октябрю 2019 г.
Социально значимые болезни				
Болезнь, вызванная вирусом иммунодефицита человека	213	1559	1902	82,0
Сифилис	148	1797	2237	80,3
Гонококковая инфекция	60	503	429	117,2
Педикулез	12342	115940	106593	108,8

¹⁾ По данным Управления Роспотребнадзора по городу Москве

²⁾ Включаются: бактериальная дизентерия (шигеллез), энтериты, колиты, гастроэнтериты, пищевые токсикоинфекции (за исключением ботулизма)

ДЕМОГРАФИЧЕСКАЯ СИТУАЦИЯ ¹⁾

Оценка численности постоянного населения на 1 октября 2020 года составила 12637,7 тыс. человек и уменьшилась за январь-сентябрь 2020 года на 40,4 тыс. человек

	Человек		На 1000 населения		Справочно: на 1000 населения в целом за 2019 г.
	январь-сентябрь 2020 г.	январь-сентябрь 2019 г.	январь-сентябрь 2020 г.	январь-сентябрь 2019 г.	
Родившихся	91123	104188	9,6	11,0	10,7
Умерших	104569	90308	11,0	9,6	9,5
в том числе детей в возрасте до 1 года	331	470	3,4	4,6	4,8 ²⁾
Естественный прирост (+), убыль (-)	-13446	13880	-1,4	1,4	1,2
Зарегистрировано:					
браков	50410	63288	5,3	6,7	6,6
разводов	29163	35111	3,1	3,7	3,8

¹⁾ Сведения по родившимся, умершим, бракам и разводам выгружены из Единого государственного реестра записей актов гражданского состояния (ЕГР ЗАГС)

²⁾ На 1000 родившихся

Распределение умерших по месяцам в 2019-2020 годах

	Человек		2020 г. в % к 2019 г.
	2020 г.	2019 г.	
Январь	10913	12037	90,7
Февраль	9864	9674	102,0
Март	10223	10054	101,7
Апрель	11834	9900	119,5
Май	15713	9998	157,2

Социально-экономическое положение в г. Москве

	Человек		2020 г. в % к 2019 г.
	2020 г.	2019 г.	
Июнь	13126	9268	141,6
Июль	10771	10057	107,1
Август	10972	9602	114,3
Сентябрь	11153	9718	114,8
Октябрь		10456	
Ноябрь		9726	
Декабрь		10558	

Данные о миграции населения, получаемые в результате обработки поступающих от ОВД районов г. Москвы документов статистического учета прибытия и убытия

человек

	Январь-сентябрь 2020 г.			Январь-сентябрь 2019 г.		
	число прибывших	число выбывших	миграционный прирост (+), снижение(-)	число прибывших	число выбывших	миграционный прирост (+), снижение(-)
Миграция	142310	169274	-26964	214656	189920	24736
из нее:						
в пределах России	132034	151693	-19659	195173	170090	25083
в том числе межрегиональная	129025	148684	-19659	187502	162419	25083
Международная миграция	10276	17581	-7305	194830	19830	-347
в том числе:						
со странами СНГ	8532	14742	-6210	16450	16309	141
с другими зарубежными странами	1744	2839	-1095	3033	3521	-488

ПРИЛОЖЕНИЯ

ХАРАКТЕРИСТИКА ДЕМОГРАФИИ ЮРИДИЧЕСКИХ ЛИЦ В РАЗРЕЗЕ ВИДОВ
ЭКОНОМИЧЕСКОЙ ДЕЯТЕЛЬНОСТИ ЗА ЯНВАРЬ-ОКТАБРЬ

	Коэффициент рождаемости организаций на 1000 организаций		Коэффициент официальной ликвидации организаций на 1000 организаций		Коэффициент прироста (+.-) на 1000 организаций	
	2020 г.	2019 г.	2020 г.	2019 г.	2020 г.	2019 г.
Всего	62,5	83,3	190,1	230,5	-127,6	-147,2
в том числе:						
Сельское хозяйство, лесное хозяйство, охота, рыболовство и рыбоводство	47,0	42,2	151,0	203,8	-104,0	-161,6
Добыча полезных ископаемых	70,4	88,2	112,1	169,4	-41,7	-81,2
Обрабатывающие производства	56,7	68,8	141,9	187,0	-85,2	-118,2
Производство пищевых продуктов	70,3	83,5	137,2	197,3	-66,9	-113,8
Производство напитков	73,5	78,5	139,4	191,9	-65,9	-113,4
Производство табачных изделий	200,0	830,5	280,0	186,4	-80,0	644,1
Производство текстильных изделий	54,8	40,9	166,4	199,6	-111,6	-158,7
Производство одежды	51,0	75,4	151,6	200,9	-100,6	-125,5
Производство кожи и изделий из кожи	23,5	64,4	145,1	186,4	-121,6	-122,0
Обработка древесины и производство изделий из дерева и пробки, кроме мебели, производство изделий из соломы и материалов для плетения	63,9	104,6	248,5	251,5	-184,6	-146,9
Производство бумаги и бумажных изделий	34,3	50,0	162,8	219,8	-128,5	-169,8
Деятельность полиграфическая и копирование носителей информации	26,8	54,6	160,9	192,6	-134,1	-138,0
Производство кокса и нефтепродуктов	40,0	71,1	154,3	189,6	-114,3	-118,5
Производство химических веществ и химических продуктов	69,9	64,0	82,4	165,4	-12,5	-101,4
Производство лекарственных средств и материалов, применяемых в медицинских целях	68,7	28,3	89,5	137,3	-20,8	-109,0
Производство резиновых и пластмассовых изделий	42,4	70,9	130,7	174,7	-88,3	-103,8
Производство прочей неметаллургической и минеральной продукции	54,9	70,8	130,7	212,8	-75,8	-142,0
Производство металлургическое	28,5	81,4	189,8	186,7	-161,3	-105,3
Производство готовых металлических изделий, кроме машин и оборудования	64,4	82,6	152,8	179,7	-88,4	-97,1
Производство компьютеров, электронных и оптических изделий	48,8	42,4	95,8	114,7	-47,0	-72,3
Производство электрического оборудования	47,5	60,1	109,2	164,1	-61,7	-104,0
Производство машин и оборудования, не включенных в другие группировки	52,3	57,8	115,6	158,0	-63,3	-100,2
Производство автотранспортных средств, прицепов и полуприцепов	57,1	38,9	148,6	186,6	-91,5	-147,7
Производство прочих транспортных средств и оборудования	40,4	81,1	109,9	199,3	-69,5	-118,2
Производство мебели	53,7	69,4	181,7	255,4	-128,0	-186,0
Производство прочих готовых изделий	49,8	60,1	114,7	164,1	-64,9	-104,0
Ремонт и монтаж машин и оборудования	80,9	72,0	147,1	184,2	-66,2	-112,2

Социально-экономическое положение в г. Москве

	Коэффициент рождаемости организаций на 1000 организаций		Коэффициент официальной ликвидации организаций на 1000 организаций		Коэффициент прироста (+.-) на 1000 организаций	
	2020 г.	2019 г.	2020 г.	2019 г.	2020 г.	2019 г.
Обеспечение электрической энергией, газом и паром; кондиционирование воздуха	46,9	53,0	102,0	149,8	-55,1	-96,8
Водоснабжение; водоотведение, организация сбора и утилизации отходов, деятельность по ликвидации загрязнений	71,3	77,6	133,8	163,0	-62,5	-85,4
Строительство	95,6	136,5	252,5	260,4	-156,9	-123,9
Торговля оптовая и розничная; ремонт автотранспортных средств и мотоциклов	62,3	78,8	252,5	295,6	-190,2	-216,8
Транспортировка и хранение	77,3	100,4	237,9	267,8	-160,6	-167,4
Деятельность гостиниц и предприятий общественного питания	64,7	109,1	123,0	161,9	-58,3	-52,8
Деятельность в области информации и связи	59,3	71,0	129,5	179,2	-70,2	-108,2
Деятельность финансовая и страховая	53,8	58,5	113,9	188,4	-60,1	-129,9
Деятельность по операциям с недвижимым имуществом	35,7	46,7	78,0	110,5	-42,3	-63,8
Деятельность профессиональная, научная и техническая	57,9	74,7	150,9	185,3	-93,0	-110,6
Деятельность административная и сопутствующие дополнительные услуги	65,0	108,3	199,8	217,2	-134,8	-108,9
Государственное управление и обеспечение военной безопасности; социальное обеспечение	13,4	25,9	34,2	80,7	-20,8	-54,8
Образование	38,3	53,5	54,8	111,5	-16,5	-58,0
Деятельность в области здравоохранения и социальных услуг	49,8	66,1	56,3	77,8	-6,5	-11,7
Деятельность в области культуры, спорта, организация досуга и развлечений	49,0	70,2	101,6	145,5	-52,6	-75,3
Предоставление прочих видов услуг	39,8	54,3	89,5	126,9	-49,7	-72,6
Деятельность домашних хозяйств как работодателей; недифференцированная деятельность частных домашних хозяйств по производству товаров и оказанию услуг для собственного потребления	-	18,3	148,1	293,6	-148,1	-275,3
Деятельность экстерриториальных организаций	-	-	95,2	370,4	-95,2	-370,4

ПРОИЗВОДСТВО ВАЖНЕЙШИХ ВИДОВ ПРОДУКЦИИ

	Январь- октябрь 2020 г.	В % к ¹⁾ январю- октябрю 2019 г.
Обрабатывающие производства		
Продукты пищевые, напитки и изделия табачные		
Рыба и прочая продукция рыболовства и рыбоводства		
рыба переработанная и консервированная, ракообразные и моллюски, тыс. тонн	26,3	102,2
Колбасные изделия, включая колбасные изделия для детского питания тыс. тонн	260,7	98,6
Мясные (мясосодержащие) полуфабрикаты охлажденные, тыс. тонн	70,3	110,0
Производство растительных и животных масел и жиров		
майонезы, тыс. тонн	50,6	84,0
Производство молочных продуктов		
молоко жидкое обработанное, включая молоко для детского питания, тыс. тонн
сыр, продукты сырные и творог, тыс. тонн	17,7	93,1
продукты кисломолочные (кроме сметаны), тыс. тонн
Производство продуктов мукомольно-крупяной промышленности, крахмалов и крахмалопродуктов		
мука из зерновых культур, овощных и других растительных культур; смеси из них, тыс. тонн
Производство прочих пищевых продуктов		
кондитерские изделия, тыс. тонн	185,5	95,2
хлеб и хлебобулочные изделия недлительного хранения, тыс. тонн	315,2	129,1
макаронные изделия, кускус и аналогичные мучные изделия, тыс. тонн
Производство напитков		
водка, тыс. дкл	16,41 ²⁾	61,3
коньяк, тыс. дкл	682,90 ²⁾	95,4
напитки безалкогольные прочие, не включенные в другие группировки, тыс. дкл	5635,7	11,6
Текстильное и швейное производство		
Текстильное производство		
трикотажные изделия или вязанные, тыс. штук	1926,8	301,5
Производство одежды, выделка и крашение меха		
костюмы и комплекты из текстильных материалов, кроме трикотажных или вязанных, тыс. штук	53,9	188,7
брюки, бриджи и шорты из текстильных материалов, кроме трикотажных или вязанных, тыс. штук	52,4	57,7
платья женские или для девочек из текстильных материалов, кроме трикотажных или вязанных, тыс. штук	35,7	30,8
головные уборы – всего, тыс. штук	127,3	67,2
Производство кожи, изделий из кожи и производство обуви		
Производство обуви		
обувь, тыс. пар	884,9	58,2
Обработка древесины и производство изделий из дерева		
Производство деревянных строительных конструкций, включая сборные деревянные строения, и столярных изделий		
окна и их коробки деревянные, тыс. кв. м	19,4	102,0
двери, их коробки и пороги деревянные, тыс. кв. м
Целлюлозно-бумажное производство; издательская и полиграфическая дея-		

Социально-экономическое положение в г. Москве

	Январь-октябрь 2020 г.	В % к ¹⁾ январю-октябрю 2019 г.
Издательская и полиграфическая деятельность		
услуги полиграфические и услуги, связанные с печатанием, млн. рублей	7814,9	81,2
услуги по печатанию журналов и периодических изданий, выходящих реже четырех раз в неделю, млн. рублей	1126,3	36,0
Химическое производство		
Производство фармацевтической продукции		
препараты лекарственные, млн. рублей	16462,1	126,2
препараты для лечения сердечно-сосудистых заболеваний, тыс. упаковок	11278,0	121,8
препараты для лечения нервной системы, тыс. упаковок	25473,5	82,6
Производство парфюмерных и косметических средств		
средства для ухода за кожей тела: лосьоны, кремы (в том числе детские). млн. штук	30,6	88,8
шампуни, лаки для волос, средства для завивки или распрямления волос, млн. штук	42,6	93,1
Производство резиновых и пластмассовых изделий		
посуда столовая и кухонная, прочие предметы домашнего обихода и предметы туалета пластмассовые, млн. штук	858,9	84,6
Производство прочих неметаллических минеральных продуктов		
Производство изделий из бетона, гипса и цемента		
конструкции и детали инженерных сооружений сборные железобетонные, тыс. куб. м
бетон готовый для заливки (товарный бетон), тыс. куб. м	1531,5	107,9
Металлургическое производство и производство готовых металлических изделий		
Производство готовых металлических изделий		
Производство машин и оборудования		
Производство прочего оборудования общего назначения		
лифты, штук	13356	117,1
Производство электрооборудования, электронного и оптического оборудования		
Производство офисного оборудования и вычислительной техники		
компьютеры, их части и принадлежности, млн. рублей	2377,4	57,0
Производство аппаратуры для радио, телевидения и связи		
схемы интегральные электронные, млн. шт.	159,3	22,4
Прочие обрабатывающие производства		
Производство мебели и прочей продукции, не включенной в другие группировки		
мебель, млн. рублей	1277,9	33,2
шкафы кухонные, для спальни, столовой и гостиной, штук	5	0,5
изделия ювелирные и их части, млн. рублей	7153,7	87,6
Производство и распределение электроэнергии, газа и воды		
Производство и распределение электроэнергии, газа, пара и горячей воды		
электроэнергия, млрд. кВт. ч	37,7	90,7
тепловая энергия, млн. Гкал	38,2	93,2

¹⁾ С учетом корректировки ранее предоставленных респондентами данных за 2019 год

²⁾ По данным Росалкогольрегулирования

**ВВОД В ДЕЙСТВИЕ ЖИЛЫХ ДОМОВ ПО АДМИНИСТРАТИВНЫМ ОКРУГАМ
(ВКЛЮЧАЯ ИНДИВИДУАЛЬНОЕ ЖИЛИЩНОЕ СТРОИТЕЛЬСТВО)
В ЯНВАРЕ-ОКТАБРЕ 2020 ГОДА**

тыс. кв. метров

	Введено ¹⁾		В % к январю-октябрю 2019 г. ²⁾		Справочно: введено за январь-октябрь 2019 г.	
	общей (полезной) площади	квартир	общей (полезной) площади	квартир	общей (полезной) площади ¹⁾	в % к январю- октябрю 2018 г. ³⁾
Всего	3496,8	55143	89,3	89,5	3917,0	188,3
в том числе:						
Центральный	67,3	692	24,4	22,1	276,2	-
Северный	169,0	3245	54,0	63,9	312,7	в 4,8 р.
Северо-Западный	280,5	3946	72,6	62,2	386,6	в 2,2 р.
Северо-Восточный	313,7	5188	59,0	59,7	531,7	в 2,9 р.
Южный	266,2	4559	88,0	98,5	302,4	103,5
Юго-Западный	186,9	2683	143,1	134,6	130,6	83,7
Юго-Восточный	287,1	5308	47,7	47,4	602,3	в 4,2 р.
Западный	390,4	5434	102,4	95,2	381,1	в 2,3 р.
Восточный	248,3	4538	в 5,7 р.	в 6,5 р.	43,2	97,1
Зеленоградский	103,3	2021	в 2,3 р.	в 4,0 р.	45,0	75,7
Новомосковский и Троицкий	1184,1	17529	130,8	126,5	905,2	114,9

¹⁾ Данные приведены с учетом жилых домов, построенных на земельных участках, предназначенных для ведения садоводства

²⁾ Относительные показатели рассчитаны с учетом жилых домов, построенных на земельных участках, предназначенных для ведения садоводства

³⁾ В целях обеспечения статистической сопоставимости относительные показатели рассчитаны без учета жилых домов, построенных на земельных участках, предназначенных для ведения садоводства

**ЦЕНЫ НА ОТДЕЛЬНЫЕ ПРОДОВОЛЬСТВЕННЫЕ ТОВАРЫ
И СООТНОШЕНИЕ ЭТИХ ЦЕН С ЦЕНОЙ НА ГОВЯДИНУ**

	Средняя цена, в рублях за килограмм				Соотношение цены продукта к цене одного килограмма говядины, %			
	декабрь 2018 г.	декабрь 2019 г.	сентябрь 2020 г.	октябрь 2020 г.	декабрь 2018 г.	декабрь 2019 г.	сентябрь 2020 г.	октябрь 2020 г.
Говядина	398,20	424,14	437,41	440,43	100,0	100,0	100,0	100,0
Куры	162,79	155,48	154,44	153,35	40,9	37,0	35,3	34,8
Колбаса вареная ¹⁾	577,60	600,33	601,32	603,06	145,1	143,0	137,5	136,9
Колбаса полукопченая	698,92	694,33	693,65	701,46	175,5	163,5	158,6	159,3
Рыба замор, неразд.	251,53	266,79	267,51	271,28	63,2	61,3	61,2	61,6
Масло сливочное	785,77	866,77	873,29	868,58	197,3	201,1	199,7	197,2
Маргарин	172,35	184,75	186,76	187,15	43,3	42,4	42,7	42,5
Масло подсолнечное	117,21	116,28	116,93	118,58	29,4	27,1	26,7	26,9
Молоко пит. цельное, пастеризованное 2,5- 3,2% жирности, л	71,25	75,82	74,89	74,52	17,9	17,8	17,1	16,9

Социально-экономическое положение в г. Москве

	Средняя цена, в рублях за килограмм				Соотношение цены продукта к цене одного килограмма говядины, %			
	декабрь 2018 г.	декабрь 2019 г.	сентябрь 2020 г.	октябрь 2020 г.	декабрь 2018 г.	декабрь 2019 г.	сентябрь 2020 г.	октябрь 2020 г.
Сметана	256,43	283,93	282,51	282,62	64,4	65,0	64,6	64,2
Творог жирный	391,90	423,71	428,73	431,08	98,4	99,1	98,0	97,9
Сыры сычужные твер- дые и мягкие	663,07	755,84	755,77	753,01	166,5	173,2	172,8	171,0
Яйца куриные, 10 штук	76,35	75,36	75,88	76,71	19,2	18,0	17,3	17,4
Сахар	48,08	38,78	41,66	47,25	12,1	8,3	9,5	10,7
Хлеб ржано-пшеничный	58,90	65,54	66,58	67,37	14,8	14,7	15,2	15,3
Хлеб пшеничный и муки 1 и 2 сортов	57,96	62,59	64,72	65,55	14,6	14,3	14,8	14,9
Мука пшеничная	40,62	47,02	47,27	47,68	10,2	10,3	10,8	10,8
Рис	91,36	111,66	114,05	114,12	22,9	24,0	26,1	25,9
Пшено	66,89	87,73	86,80	87,31	16,8	23,3	19,8	19,8
Вермишель	103,42	120,62	122,44	121,51	26	26,4	28,0	27,6
Картофель	25,94	39,62	28,21	26,39	6,5	5,4	6,4	6,0
Капуста	30,20	30,74	26,43	24,31	7,6	5,4	6,0	5,5
Морковь	39,07	51,46	43,64	39,64	9,8	8,3	10,0	9,0
Лук репчатый	30,18	43,20	29,60	26,65	7,6	6,6	6,8	6,1
Яблоки	96,15	150,97	127,20	113,94	24,1	23,8	29,1	25,9

¹⁾ Колбаса вареная 1 сорта

ИЗМЕНЕНИЕ ИНДЕКСА ПОТРЕБИТЕЛЬСКИХ ЦЕН И ТАРИФОВ, СТОИМОСТИ УСЛОВНОГО (МИНИМАЛЬНОГО) НАБОРА ПРОДУКТОВ ПИТАНИЯ И ПРОЖИТОЧНОГО МИНИМУМА В СРЕДНЕМ НА ДУШУ НАСЕЛЕНИЯ В 2018-2020 гг.

	Декабрь 2018 г.	Декабрь 2019 г.	Сентябрь 2020 г.	Октябрь 2020 г.
Индекс потребительских цен на товары и услуги, в % к предыду- щему месяцу	100,7	100,3	99,9	100,1
Стоимость условного (минимального) набора продуктов пита- ния – рублей	4891,81	5031,51	5309,06	5271,75
в % к предыдущему месяцу	101,9	100,8	98,1	99,3
Прожиточный минимум (за квартал) рублей	16087,00	16843,00	-	-
в % к предыдущему кварталу	98,9	97,2	-	-

УПРАВЛЕНИЕ ФЕДЕРАЛЬНОЙ СЛУЖБЫ ГОСУДАРСТВЕННОЙ СТАТИСТИКИ
ПО Г. МОСКВЕ И МОСКОВСКОЙ ОБЛАСТИ
(МОССТАТ)

- обладает наиболее полной информацией о социально-экономическом развитии Москвы;
- предоставляет разнообразную общедоступную официальную статистическую информацию о социально-экономическом положении в г. Москве. Ознакомьтесь с ней на сайте Мосстата <https://mosstat.gks.ru> или обратитесь за ней по электронной почте mosstat@gks.ru;
- проводит статистические обследования и представляет информационно-статистические материалы по социально-экономическому положению в г. Москве на платной основе.

Юридический адрес: Россия, 125171, Москва, 4-й Войковский проезд, д. 6

Фактический адрес: Россия, 105679, Москва, ул. Измайловское шоссе, д. 44

ТЕЛЕФОН: (495) 366-34-16

ФАКС: (499) 150-22-33

Ответственный за выпуск: Отдел сводных статистических работ

Подписано в печать 25.11.2020

Мосстат